

Catalogo 2025

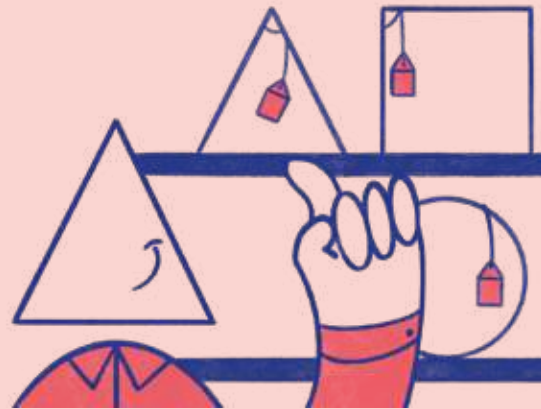
Let's  
Make it

**WOW**

# Technology is our speciality

Con il nostro catalogo in continua espansione siamo in grado di fornire la soluzione migliore per ogni esigenza promozionale e di marketing.

La nostra squadra è sempre disponibile per guidare l'intero processo di ordine, dalla richiesta iniziale e la creazione del campione alla consegna finale del prodotto.



Nelle prossime pagine troverai oltre 150 prodotti suddivisi in 12 categorie, tutti personalizzabili con il logo e la grafica della tua azienda. Ogni prodotto può rappresentare il regalo perfetto, il gadget memorabile.



Sfoggia i nostri prodotti più venduti con un design 100% custom: possiamo fornirvi gadget completamente personalizzabili, sia nelle forme che nei colori, condividete con noi la vostra idea e creeremo un accessorio promozionale su misura in forma 2D o 3D.

# Resources



## Technology goes wireless

Il nostro catalogo è pieno di nuovi prodotti, sia in termini di varietà che di innovazione tecnologica.



## Unbeatable prices

Dagli omaggi più convenienti agli articoli di alta qualità: offriamo sempre i migliori prezzi sul mercato.



## Certifications

Le nostre proposte di chiavette USB oltre i 16 GB sono garantite a vita e tutti i prodotti sono certificati.



## Mark the difference

Nel nostro catalogo troverete dai classici gadget aziendali ai progetti completamente personalizzabili.



## Urgent orders

Per una selezione dei nostri prodotti garantiamo la consegna in 24/48 ore dalla conferma dell'ordine.



## Custom design

Puoi promuovere il tuo business in modo originale con prodotti basati su progetti 100% custom.



## Budget is the king

Una gamma di prezzi flessibili, dal più basso al più alto, dai semplici cavi ai prodotti più complessi.



## Order just 50 Unit

Troverete un gran numero di prodotti che potrete ordinare con quantità minima di soli 50 pezzi.



## Digital services

Per voi una vasta gamma di servizi digitali: dal precaricamento dei dati alla personalizzazione delle icone.

# Content index



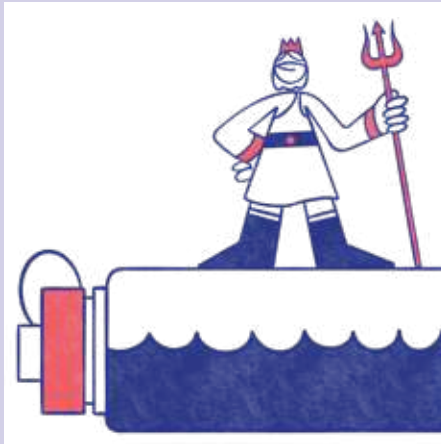
## Brand

pagine 10-53



## Lifestyle

pagine 54-67



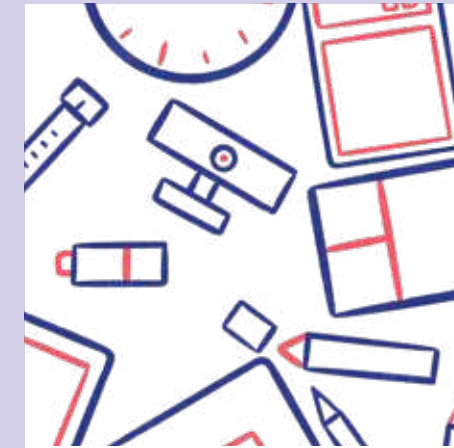
## Drinkware

pagine 68-85



## Accessori smartphone

pagine 144-149



## Accessori

pagine 150-155



## Kit

pagine 156-161



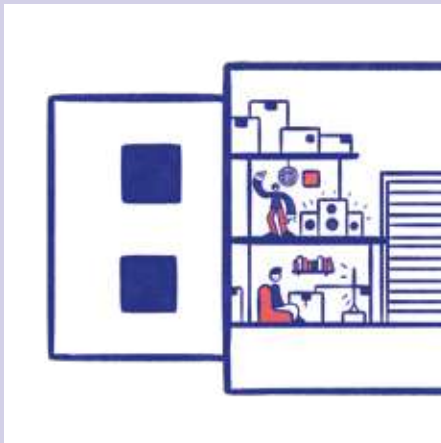
## Audio

pagine 86-99



## Energia & Ricarica

pagine 100-123



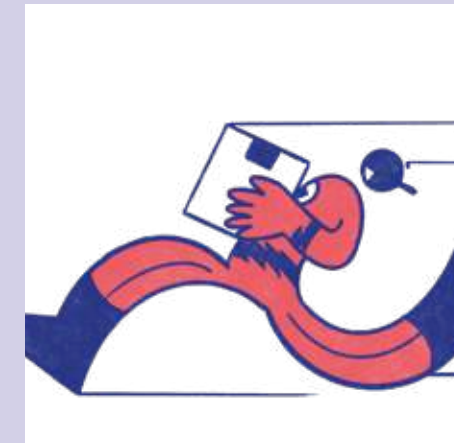
## Chiavette USB

pagine 124-143



## 100% Custom

pagine 164-165



## Pronta Consegna

pagine 166-167









## Progetti su misura

pagine 168-171

# Editorials

<b>La realtà aumentata</b>	pagine 8-9
<b>Drinkware eco-sostenibile per un'idratazione responsabile</b>	pagine 83
<b>La connettività senza sforzi: Bluetooth 5.0 e oltre</b>	pagina 98
<b>Cosa sapere prima di scegliere un Power Bank</b>	pagina 105
<b>Il packaging riutilizzabile</b>	pagina 113
<b>Perché dovrei scegliere un USB 3.0?</b>	pagina 134
<b>Cos'è la tecnologia OTG?</b>	pagina 139
<b>L'importanza del rebranding</b>	pagine 162-163

# Icons guidelines

<b>Sostenibile</b>	
<b>Pronta consegna</b>	
<b>Senza BPA</b>	
<b>USB 3.0</b>	
<b>Mantenimento temperatura</b>	
<b>Di tendenza</b>	



# La realtà aumentata

## Gli orizzonti applicativi della realtà aumentata nel mercato promozionale.

Si parla molto di realtà aumentata o Augmented Reality (AR) che è entrata a far parte del nostro quotidiano da tempo, ma cosa significa poter sfruttare questa opportunità nel mercato promozionale?

Per noi ha assunto un importante ruolo: immaginate di inquadrare un codice QR all'interno di una scheda prodotto con un tablet o smartphone, il sistema lo riconosce e lo integra perfettamente alla realtà che la persona sta vivendo in quel preciso istante. Durante una

presentazione, in un contesto di brief, per raccogliere idee concrete su un progetto.

Siamo da sempre naturalmente portati all'innovazione, al futuro e ci siamo detti da subito pronti a inserire l'AR nella presentazione dei prodotti.

La tecnologia della Realtà Aumentata, già adottata da anni in diversi altri ambiti, prima di tutto nell'entertainment, sbarca così nel mondo dei gadget aziendali: un nuovo

strumento per colmare la distanza tra l'azienda e i propri clienti in un mercato in cui "globale" non è solo una dimensione ma un elemento fondante.

Di fatto, questa tecnologia è diventata una forma di visual content management a tutti gli effetti, che ci consente di aggiungere nuovi livelli d'informazione ai nostri prodotti proponendo al cliente un alto tasso di interazione con gli stessi.

Abbiamo così iniziato una vera e propria rivoluzione della Customer Experience dando la possibilità di visualizzare i nostri articoli in contesti reali e fisici per aiutare il cliente nel

suo processo di scelta grazie anche alla forte attitudine consulenziale che ci contraddistingue.

Una cosa è certa: il quotidiano è pronto ad essere stravolto e l'Augmented Reality ci aiuterà a realizzare sempre più diverse applicazioni con l'aiuto di fantasia e creatività.

**Dai un occhio al prodotto in AR**



Inquadra il QR code con il tuo smartphone per vedere il prodotto in AR come se fosse sulla tua scrivania!

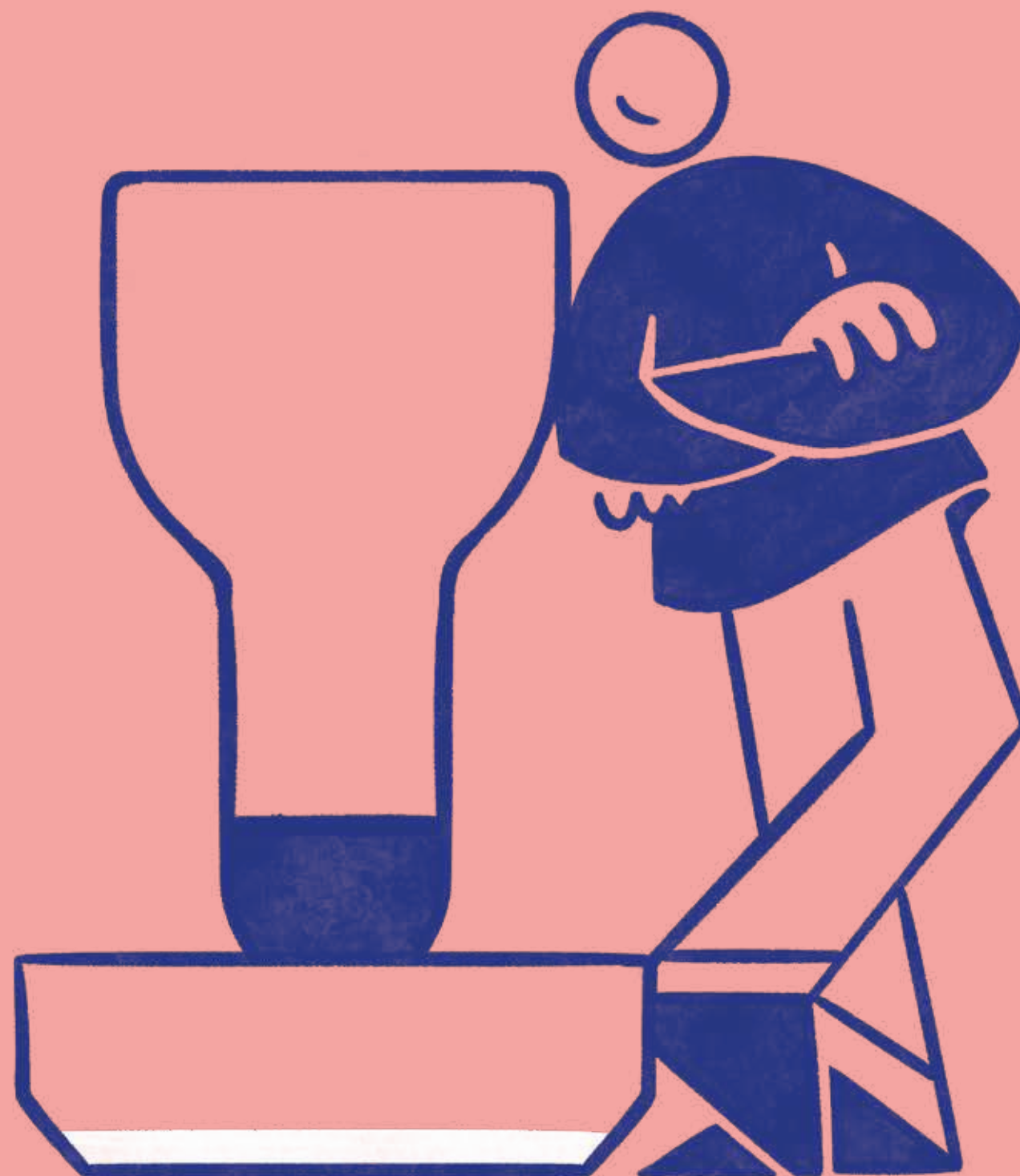


Originalità, Partnership, Design

# Brand

La famiglia di brand con cui abbiamo scelto di collaborare è in continua espansione. Ogni marchio viene selezionato con cura e attenzione e i nostri partner ci affidano i loro prodotti migliori. Rollink, PopSockets, SBS, Mokavit.

iDrink sono i brand che fanno parte della nostra collezione. E sai una cosa? In questa sezione trovi anche Elements, il primo brand completamente concepito e creato da noi e Firstimers, il brand delle "prime volte".



**firsttimers**



## Wander

Wander è lo zaino cabin size perfetto per ogni esperienza grazie alla capacità di 21 litri e un design compatto. È realizzato in resistente tessuto 600D RPET con spalmatura in PU, un materiale sostenibile e robusto che lo rende ideale per ogni occasione. Adatto per viaggi e vita quotidiana, offre

un pratico porta borraccia esterno per mantenerti idratato ovunque tu sia e dettagli catarifrangenti che garantiscono sicurezza e visibilità anche di notte.

BG011

● ● ●  
DIMENSIONE 30,0 × 48,0 × 18,0 cm  
MATERIALI PU + RPET  
STAMPA Incisione laser



## Trekker

Trekker è lo zaino trasformabile versatile per ogni occasione. La sua capacità di 9 litri lo rende perfetto per piccoli viaggi e la vita quotidiana. Realizzato in tessuto 600D RPET con spalmatura in PU, un materiale durevole e sostenibile, ha dimensioni compatte e un design intelligente che si trasforma

in pochi secondi in una comoda pouch, ideale per essere portato ovunque. Personalizzabile con loghi tramite incisione laser, questo zaino unisce funzionalità, stile e praticità per adattarsi ad ogni tua esigenza.

BG010

● ● ●  
DIMENSIONE 42,0 × 26,0 × 12,0 cm  
MATERIALI PU + RPET  
STAMPA Incisione laser





ELEMENTS



Frost  
F  
ELEMENTS



BG008

Morbido trolley di colore nero, in PU waterproof e soft-touch, dalle dimensioni di 50 x 32,5 x 31 cm. Questo prodotto ha un manico telescopico a due sezioni, due ruote gommata e uno schienale rigido. Esternamente, oltre la zip, sono presenti 4 fibbie (2 per lato) regolabili che permettono di chiudere

saldamente il trolley. Inoltre, sul lato si trova un lucchetto con combinazione a 3 cifre, mentre sul fronte, una comoda tasca con zip. Si tratta di un prodotto indispensabile e pratico per ogni tipo di viaggio personale e lavorativo.

DIMENSIONE 50,0 x 32,5 x 31,0 cm  
MATERIALI PU  
STAMPA Incisione laser



Cloud  
C  
ELEMENTS



BG002

Borsone 48h di colore nero, resistente e waterproof, progettato per garantire praticità e comfort in ogni occasione. Grazie alle sue dimensioni e la capacità di circa 40 litri può essere utilizzato per viaggi, trasferte di lavoro oppure per la palestra. La tracolla regolabile e rimovibile permette di indossarlo

sulla spalla o trasportarlo a mano grazie ad una maniglia a scorrimento. Può ospitare abbigliamento, scarpe, accessori, ... Le tasche interne ed esterne sono utili per organizzare al meglio gli effetti personali e inoltre, la fascia sul retro permette di agganciare il borsone saldamente al trolley.

DIMENSIONE 52,0 x 50,0 x 21,0 cm  
MATERIALI PU  
STAMPA Incisione laser

Dai un occhio al prodotto in AR

Inquadra il QR code con il tuo smartphone per vedere il prodotto in AR come se fosse sulla tua scrivania!







# Rain R ELEMENTS

34162

Zaino di colore nero, in materiale impermeabile e soft-touch, con spallacci imbottiti e regolabili. Presenta un'apertura rolltop con chiusura regolabile a moschettoni. È dotato di una tasca interna in rete con zip e un'ampia tasca esterna frontale con zip cerata. Sul retro è presente un comparto

antitaccheggio per il pc e una fascia per assicurare lo zaino al trolley durante il trasporto. È perfetto per l'ufficio ma anche per il tempo libero: la sua dimensione è infatti di 27 x 44 x 11 cm (da chiuso) e la capacità è di circa 16 Litri, ideale per contenere laptop e ottimo anche per viaggiare.

**DIMENSIONE** 27,0 x 44,0 x 11,0 cm  
**MATERIALI** PU  
**STAMPA** Incisione laser

## Dai un occhio al prodotto in AR

Inquadra il QR code con il tuo smartphone per vedere il prodotto in AR come se fosse sulla tua scrivania!



# Vapor V ELEMENTS

BG003

Vapor è un porta pc di colore nero in TPU impermeabile e resistente, appositamente progettato per ospitare un laptop da 15 pollici e l'imbottitura interna garantisce protezione e comodità evitando graffi e urti durante ogni spostamento. Una zip laterale consente di accedere rapidamente al pc senza

doverla aprire completamente e la maniglia a scomparsa permette di trasportare il computer con facilità. La tasca frontale con zip è ideale per riporre documenti, penne, block-notes o altri accessori.

**DIMENSIONE** 36,5 x 26,5 cm  
**MATERIALI** PU  
**STAMPA** Incisione laser

## Dai un occhio al prodotto in AR

Inquadra il QR code con il tuo smartphone per vedere il prodotto in AR come se fosse sulla tua scrivania!







BG007

Tech organizer di colore nero, in PU waterproof soft-touch per mantenere ordinati tutti i tuoi accessori. Il design minimal e pulito lo rendono un prodotto unisex e versatile. Le sue dimensioni di 22 x 14 x 5 cm e i vari scompartimenti interni permettono di portare sempre con sé power banks, mouse,

cavi, documenti, auricolari, adattatori e agenda. Inoltre, grazie alla tecnica dell'incisione laser, questo tech organizer può essere personalizzato con logo aziendale o grafiche.

DIMENSIONE	22,0 x 14,0 x 5,0 cm
MATERIALI	PU
STAMPA	Incisione laser



BG004

La pochette Fog di colore nero, in TPU soft-touch e ripiegabile, è un accessorio unisex, pratico e funzionale, perfetto per portare con sé gli effetti personali o per essere utilizzata come beauty-case durante i viaggi. Le ridotte dimensioni le consentono di occupare poco spazio quando

non viene utilizzata in quanto si può ripiegare su sé stessa, rendendola estremamente facile da riporre nella borsa o nel bagaglio durante i tuoi spostamenti.

DIMENSIONE	22,0 x 11,0 cm
MATERIALI	PU
STAMPA	Incisione laser

**Dai un occhio al prodotto in AR**

Inquadra il QR code con il tuo smartphone per vedere il prodotto in AR come se fosse sulla tua scrivania!







BG009

Wallet dalle piccole dimensioni di 9 x 6 cm di colore nero, in PU waterproof soft-touch. Il prodotto perfetto per portare sempre con sé fino a 3/4 documenti o carte di credito. Grazie alla protezione RFID tutte le informazioni personali sono protette da scansioni non autorizzate mantenendo carte

e documenti al sicuro. Il prodotto è accompagnato al suo interno da una pratica "linguetta" che facilita la fuoriuscita delle tessere, mentre all'esterno da una comoda chiusura con elastico.

DIMENSIONE	9,0 × 6,3 cm
MATERIALI	PU
STAMPA	Incisione laser



KC001

Ice, con il tipico gancio a moschettone che è l'elemento contraddistintivo della linea Elements, è un portachiavi di colore nero in TPU che si può chiudere con un pratico bottone a clip. La chiusura permette di attaccarlo facilmente a zaini, borse, passanti dei pantaloni e molto altro ancora.

DIMENSIONE	10,0 × 2,0 cm
MATERIALI	PU
STAMPA	Incisione laser



**Dai un occhio al prodotto in AR**

Inquadra il QR code con il tuo smartphone per vedere il prodotto in AR come se fosse sulla tua scrivania!





## Alfonsina One

A01CF

Caffettiera Made in Italy con corpo in alluminio 99,9, più resistente e duraturo, dotata di tecnologia avanzata per garantire una preparazione impeccabile del caffè, con temperature e pressioni sempre ottimali per esaltare ogni aroma e creare un espresso cremoso e intenso.

DIMENSIONE

15,0 × 10,5 × 16,5 cm

MATERIALI

Alluminio

STAMPA

Incisione laser, tampografia



## Alfonsina One Color

A01CF

Caffettiera Made in Italy con corpo in alluminio 99,9, più resistente e duraturo, dotata di tecnologia avanzata per garantire una preparazione impeccabile del caffè, con temperature e pressioni sempre ottimali per esaltare ogni aroma e creare un espresso cremoso e intenso.

DIMENSIONE

415,0 × 10,5 × 16,5 cm

MATERIALI

Alluminio

STAMPA

Incisione laser, tampografia





# PAGONGO®



## Travellero

BG012

L'accessorio-borsa che trasforma i tuoi vestiti in un comodo cuscino da viaggio. Compatto e versatile, consente di ottimizzare lo spazio in valigia. Contiene fino a 8 magliette ed è perfetto per viaggi senza costi aggiuntivi.

---

<b>DIMENSIONE</b>	● 71,0 x 14,0 x 3,0 cm
<b>MATERIALI</b>	Poliestere
<b>STAMPA</b>	Incisione laser, stampa DTF

Il marchio originale dal tuo fornitore di fiducia

# The original PopSockets®!



## PopGrip Basic

GD040

Personalizza i PopSockets originali con la stampa del tuo logo aziendale o della tua pubblicità! PopSockets è un piccolo supporto adesivo che facilita l'utilizzo di smartphone e tablet. Nella confezione è presente un adesivo extra per l'applicazione su superfici lisce di vetro.

DIMENSIONE  
MATERIALI  
STAMPA



Ø 4,0 cm  
Plastica  
Quadricromia opaca,  
Quadricromia lucida

## Confezione custom

A partire da soli 120 pezzi.







## PopGrip

GD020

PopGrip Swappable è la versione con disco intercambiabile del celebre PopSockets®, il supporto per smartphone brevettato e personalizzabile con logo aziendale per uso promozionale. La possibilità di sostituire il disco (PopTop) rende questo accessorio incredibilmente versatile: chi lo

riceve può infatti continuare ad usare il PopGrip e sostituire il PopTop per cambiare colori, grafiche o materiali. È inoltre la soluzione ideale per gli smartphone compatibili con la ricarica wireless perché togliendo il PopTop il telefono può appoggiarsi sul caricatore senza problemi.

	○ ● ◐ ◑
<b>DIMENSIONE</b>	Ø 4,0 cm
<b>MATERIALI</b>	Plastica
<b>STAMPA</b>	Quadricromia opaca, Quadricromia lucida



## PopGrip Plant

GD049

PopGrip Plant è la variante green del celebre PopSockets®, il supporto per smartphone brevettato e personalizzabile con logo aziendale per uso promozionale. La sua particolarità è che viene realizzato con almeno 1/3 di materiali di origine vegetale e completamente riciclabili, quali l'amido di mais, i

fagioli di ricino e l'olio di canola. Una volta fissato sul retro del dispositivo, PopGrip diventa un pratico appoggio per mantenere il telefono in posizione verticale, oppure una comoda impugnatura per afferrarlo con una mano sola e scrivere messaggi, guardare video o scattare foto.

	●
<b>DIMENSIONE</b>	Ø 4,0 cm
<b>MATERIALI</b>	Amido di mais, Fagioli di ricino, Olio di canola, Plastica
<b>STAMPA</b>	Quadricromia opaca, Quadricromia lucida



## Air Kab Max

TEEAR

Auricolari wireless dotati di tecnologia TWS compatibili con qualsiasi dispositivo (smartphone, tablet o laptop). Le cuffiette hanno un'autonomia di 5 ore, ideale per usi prolungati. La custodia può fornire 4 cariche complete, offrendoti musica e chiamate per tutto il giorno.

<u>DIMENSIONE</u>	● ○ 6 × 4,5 cm
<u>MATERIALI</u>	Plastica
<u>STAMPA</u>	Incisione laser



## Nubox

MHTWS

Auricolari wireless dotati di tecnologia TWS compatibili con qualsiasi dispositivo (smartphone, tablet o laptop). Le cuffiette hanno un'autonomia di 3 ore e la custodia di ricarica da 250mAh, al massimo della batteria, consente di estendere l'ascolto fino a 24 ore.

<u>DIMENSIONE</u>	● ○ ● ● ● ● ● ● 4,7 × 5,4 × 2,3 cm
<u>MATERIALI</u>	Plastica
<u>STAMPA</u>	Incisione laser





## Witcher 3

TEJZW

Lo speaker Witcher 3 è la cassa portatile da 3W giusta se vuoi portare la tua musica sempre con te grazie al laccetto da polso. Il BT 5.0 ti permette di associare il tuo dispositivo senza l'ausilio di fili per riprodurre i tuoi brani preferiti e di gestire musica e chiamate con praticità grazie ai tasti multifunzione.

	● ● ●
<u>OUTPUT</u>	3W
<u>DIMENSIONE</u>	9,0 × 7,5 × 4,0 cm
<u>MATERIALI</u>	Plastica
<u>STAMPA</u>	Incisione laser



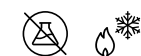
## AROME travel mug

WWTB5

Tazza termica da 500ml, ideale per l'uso in ufficio, a scuola o in movimento. Progettata per evitare perdite e condensa, mantiene le bevande calde per un massimo di 6 ore e fredde fino a 12 ore. Questa tazza è rivestita internamente ed esternamente in acciaio inossidabile 18/8 per uso alimentare.

	● ○
<u>CAPACITÀ</u>	500ml
<u>DIMENSIONE</u>	17,0 × 9,0 cm
<u>MATERIALI</u>	Acciaio inossidabile
<u>STAMPA</u>	Incisione laser, Stampa digitale, Stampa All over

36



## AROME bottle

WWB6

Borraccia termica con infusore con capacità di 600 ml, comoda per portare sempre con sé bevande calde fino a 12 ore o fredde fino a 24 ore. La doppia chiusura ermetica semplifica le operazioni di pulizia e permette di inserire facilmente bevande o cubetti di ghiaccio senza ostacolare il filtro.

	● ○ ● ●
<u>CAPACITÀ</u>	600ml
<u>DIMENSIONE</u>	25,0 × 7,0 cm
<u>MATERIALI</u>	Acciaio inossidabile
<u>STAMPA</u>	Incisione laser, Stampa digitale, Stampa All over



37



## Foldable bag

Borsa waterproof, pieghevole ed estendibile perfetta per varie attività come shopping, viaggi o andare in palestra e piscina. Le sue dimensioni di 40x22x40 cm da estesa e la sua capienza massima di 35 litri permettono di inserirvi indumenti da fitness, acquisti durante lo shopping ed accessori come

portatili, tablet, smartphone, auricolari e powerbank. Il fondo della borsa ha una zip che permette di espanderne la capacità. Dopo l'utilizzo, è facilmente ripiegabile per essere riposta ovunque senza occupare molto spazio.

CMFOL

○ ●  
**DIMENSIONE** 27,0 × 18,0 × 4,0 cm chiusa,  
 40,0 × 22,0 × 40,0 cm aperta  
**MATERIALI** Plastica  
**STAMPA** Serigrafia

## Fancy bag

CMSMA

Borsetta con tracolla regolabile comoda per portare smartphone, auricolari e documenti. Dotata di due tasche: quella con chiusura a zip è la più capiente e può contenere uno smartphone con cover, mentre quella con chiusura a bottone è ottima per inserire oggetti più sottili come carte o tessere.

● ● ● ● ●  
**DIMENSIONE** 11,0 × 18,0 × 2,0 cm  
**MATERIALI** Plastica  
**STAMPA** Serigrafia



## Fancy handbag

CMHAN

Borsetta perfetta per riporre chiavi, trucchi, documenti, cavi di ricarica, caricatori, ma anche dispositivi come un e-reader oppure uno smartphone. Infatti, è dotata di due capienti tasche che la rendono perfetta per i viaggi e per la vita di tutti i giorni.

● ●  
**DIMENSIONE** 22,0 × 16,0 × 1,0 cm  
**MATERIALI** Plastica  
**STAMPA** Serigrafia







## SBS Power 5

TEBB5

Power bank da 5.000 mAh dalle dimensioni compatte e ridotte ideale per avere sempre i propri dispositivi carichi e pronti all'uso. Presenta 3 porte USB. Grazie ai quattro led di stato si può conoscere con la massima precisione il livello di energia del caricabatterie portatile.

<u>CAPACITÀ</u>	5.000 mAh
<u>DIMENSIONE</u>	9,3 × 6,0 × 1,4cm
<u>MATERIALI</u>	Plastica
<u>STAMPA</u>	Incisione laser, Stampa digitale, Stampa DTF

## SBS Power 10

TTBB1

Power bank da 10.000 mAh compatibile con qualsiasi smartphone, tablet, e-reader, speaker, smartwatch e auricolare. Grazie alle due porte USB-A in output e alla porta USB-C in output si possono caricare fino a 3 device contemporaneamente.

<u>CAPACITÀ</u>	10.000 mAh
<u>DIMENSIONE</u>	14,0 × 7,0 × 1,5 cm
<u>MATERIALI</u>	Plastica
<u>STAMPA</u>	Incisione laser, Stampa digitale, Stampa DTF



## SBS Power 10 Slim

TTBB1

Power bank da 10.000mAh dal design extra slim, leggero, sottile e compatto per portarlo sempre con sé. Presenta 4 porte di cui: una porta USB 2.1A Intelligent Charge (IC) in output, una porta USB 1A universale in output, una porta USB Type-C con funzione sia in input che in output.

<u>CAPACITÀ</u>	10.000 mAh
<u>DIMENSIONE</u>	14,0 × 6,5 × 1,5cm
<u>MATERIALI</u>	Plastica
<u>STAMPA</u>	Incisione laser, Stampa digitale, Stampa DTF



## SBS Power 20

TTBB2

Power bank da 20.000 mAh per la ricarica di uno o due dispositivi contemporaneamente. Il prodotto presenta 3 porte USB di cui una Type-C, una USB-A universale e una Micro USB.

<u>CAPACITÀ</u>	20.000 mAh
<u>DIMENSIONE</u>	14,0 × 7,0 × 2,5cm
<u>MATERIALI</u>	Plastica
<u>STAMPA</u>	Incisione laser, Stampa digitale, Stampa DTF





## Mag Wireless Charger

TECBC

Il caricabatterie wireless è l'accessorio perfetto per caricare senza fili smartphone compatibili con la tecnologia Qi. Collegando il connettore USB-C ad un caricatore da rete o ad un powerbank, la base inizierà ad erogare energia.

	○
<u>OUTPUT</u>	15W
<u>DIMENSIONE</u>	6,0 cm
<u>MATERIALI</u>	Plastica
<u>STAMPA</u>	Incisione laser, Stampa digitale, Stampa DTF



## SBS Charger 20

TETRG

Il caricatore da muro universale da 20 W è un accessorio immancabile in casa ed ufficio per ricaricare smartphone, tablet, smartwatch, auricolari e speaker. Dotato di una porta USB Type-C e di tecnologia PD (Power Delivery).

	● ○ ● ●
<u>CAPACITÀ</u>	20W
<u>DIMENSIONE</u>	3,5 × 3,0 cm
<u>MATERIALI</u>	Plastica
<u>STAMPA</u>	Incisione laser, Stampa digitale, Stampa DTF



## SBS Charger 30

TETRG

Il caricatore da muro universale da 30 W è un accessorio immancabile in casa ed ufficio per ricaricare smartphone, tablet, smartwatch, auricolari e speaker. Dotato di una porta USB Type-C e di tecnologia PD (Power Delivery).

	●
<u>CAPACITÀ</u>	30W
<u>DIMENSIONE</u>	3,5 × 3,0 cm
<u>MATERIALI</u>	Plastica
<u>STAMPA</u>	Incisione laser, Stampa digitale, Stampa DTF

## SBS C Cable

TECAB

Cavo USB-C - USB-C in tessuto che permette sia di ricaricare i device con porta compatibile collegandoli ad un caricatore da rete o powerbank che di trasferire dati come musica, video, documenti e altri file. Supporta fino a 60 Watt di potenza e la tecnologia Power Delivery.

	● ● ● ● ●
<u>DIMENSIONE</u>	1,5 m
<u>MATERIALI</u>	Plastica
<u>STAMPA</u>	Incisione laser



## SBS A-to-C Cable

TECAB

Cavo USB-A - USB-C lungo 1,5m in silicone soft-touch che permette sia di ricaricare i device che di trasferire dati come musica, video, documenti e altri file.

	○ ● ● ● ●
<u>DIMENSIONE</u>	1,5 m
<u>MATERIALI</u>	Plastica
<u>STAMPA</u>	Incisione laser





# iDrink



## B-evo

Borraccia termica da 500ml con triplo strato che garantisce liquidi caldi per 12 ore e freddi per 24. La parete esterna è realizzata in Acciaio 18/8, sicuro e resistente alla ruggine e il vuoto tra le due pareti è stato metallizzato in rame per creare più isolamento. La parete interna è realizzata in acciaio

18/10, il materiale più sicuro per alimenti e bevande. Il tappo svitabile inferiore brevettato per permettere una migliore pulizia del prodotto, è realizzato in silicone per proteggere il prodotto dagli urti e dall'usura.

IDM8000

CAPACITÀ	500ml
DIMENSIONE	7,1 x 26,5 cm
MATERIALI	Acciaio inossidabile
STAMPA	Incisione laser, Stampa digitale, Stampa All over





## Tumbler Mug

Tumbler Mug di i-Drink è una tazza termica da 1200 ml in acciaio inossidabile 304, resistente a colpi e ruggine, con sottovuoto tra le pareti. È un prodotto dal design accattivante e di tendenza, riutilizzabile, eco-friendly e BPA free. Non è adatta all'uso in microonde ed è consigliato lavare e asciugare



**CAPACITÀ** 1200ml  
**DIMENSIONE** 9,5 × 27 cm  
**MATERIALI** Acciaio inossidabile  
**STAMPA** Incisione laser, Stampa digitale



IDM3200

il prodotto a mano. Tumbler Mug è disponibile in diverse varianti colore e può essere personalizzata con le tecniche dell'incisione laser e della stampa digitale.

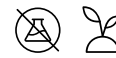


## Travel Mug

IDM3300

Travel Mug di i-Drink è una tazza termica da 260 ml in acciaio inossidabile 304 con tappo sollevabile per bere comodamente la propria bevanda. La tenuta ermetica elimina le fuoriuscite accidentali e mantiene la mug sigillata. È un prodotto con doppia parete, eco-friendly e BPA free.

**DIMENSIONE** 8,5 × 14,0 × 8,5 cm  
**MATERIALI** Acciaio inossidabile  
**STAMPA** Incisione laser, Stampa digitale, Stampa All over



## Lunch Box RPET

IDM7010

Lunch Box Rpet è un portapanzo realizzato in plastica riciclata ideale per il pranzo fuoricasa. Un prodotto progettato con cura e attenzione per i dettagli, riutilizzabile nel tempo e rispettoso dell'ecologia del pianeta. È composto da due scompartimenti e contiene complessivamente fino a 650 ml.

**DIMENSIONE** 20 × 9,2 × 10,0 cm  
**MATERIALI** Plastica riciclata  
**STAMPA** Stampa digitale







## Water bottle i-Drink

IDM0000

Borraccia termica da 500ml in acciaio inossidabile 304, resistente a colpi e ruggine, con sottovuoto tra le pareti per mantenere le bevande calde per 12 ore e fredde per 24 ore. È un prodotto riutilizzabile, eco-friendly e BPA free, studiato ad hoc per avere il minimo impatto ambientale.

<b>CAPACITÀ</b>	500ml
<b>DIMENSIONE</b>	7,1 x 26,0 cm
<b>MATERIALI</b>	Acciaio inossidabile
<b>STAMPA</b>	Incisione laser, Stampa digitale, Stampa All over



## Cutlery Set OnTheGo

IDM3100

Set porta posate salvaspazio contenente cucchiaio, forchetta e coltello in acciaio. È composto da due parti in plastica: la base colorata e la parte superiore trasparente che rende visibile il contenuto. Piccolo ed ergonomico può essere comodamente trasportato in pausa pranzo, a lavoro o in viaggio.

<b>DIMENSIONE</b>	18,0 x 4,5 x 2,5 cm
<b>MATERIALI</b>	Plastica lucida + Metallo
<b>STAMPA</b>	Stampa digitale



## Lunch Box OnTheGo

IDM3000

Portapranzo in polipropilene che aiuta a conservare più a lungo il cibo fuoricasa dotato di tecnologia a chiusura ermetica che preserva il gusto e conserva gli alimenti più a lungo. Può contenere fino a 550 ml ed è adatto e resistente per freezer, microonde e per il lavaggio in lavastoviglie.

<b>DIMENSIONE</b>	19,4 x 10,2 x 6,2 cm
<b>MATERIALI</b>	Plastica
<b>STAMPA</b>	Stampa digitale



## Lunch Bag OnTheGo

IDM6000

Borsa termica perfetta per trasportare cibi e bevande in tutta comodità. Il rivestimento interno permette di mantenere la temperatura e l'abbottonatura a strappo la rende facile da aprire e chiudere. Inoltre, ha una capacità di 4 litri e una tracolla inclusa.

<b>DIMENSIONE</b>	Ø 10,0 cm
<b>MATERIALI</b>	Plastica
<b>STAMPA</b>	Tampografia



# Rollink



## Flex Earth

BG001

Valigia con un guscio rigido in polipropilene resistente, leggero e impermeabile che pesa solo 2,2 kg e si richiude fino a 5 cm di spessore. Ha una capacità fino a 40 litri e una tasca laterale che la rendono perfetta come bagaglio a mano per i viaggi in aereo.

DIMENSIONE	55,0 × 40,0 × 20,0 cm
MATERIALI	Plastica
STAMPA	Incisione laser







## Go Mini Bag

BG006

Go Mini Bag è una borsa a tracolla unisex, compatta e impermeabile, ideale per portare sempre con sé tutti i propri effetti personali. Il prodotto si presenta come un guscio rigido con chiusura a zip e tracolla regolabile. Al suo interno si compone di diversi compartimenti per riporre carte,

documenti e lo smartphone. È disponibile in 5 varianti colore grigio, nero, verde, blu e beige ed è personalizzabile con loghi tramite incisione laser.



**DIMENSIONE** 19,5 × 12,0 × 6,0 cm  
**MATERIALI** EVA  
**STAMPA** Incisione laser



## Tour Mini Bag

BG005

Tour Mini Bag è una borsa a tracolla, dal design trendy e impermeabile, ideale per portare quotidianamente con sé tutti i propri effetti personali. Il prodotto si presenta come un guscio rigido con chiusura a zip e tracolla regolabile e rimovibile per portare la borsa anche a mano. Al suo interno

si compone di diversi compartimenti per riporre carte, documenti e lo smartphone. È disponibile in 5 varianti colore giallo, bianco, beige, fucsia e lavanda ed è personalizzabile con loghi tramite incisione laser.



**DIMENSIONE** 21,0 × 12,0 × 6,0 cm  
**MATERIALI** EVA  
**STAMPA** Incisione laser

Qualità, Innovazione, Stile

# Lifestyle

Una selezione di articoli dove il comfort e il design si fondono perfettamente. Un'ampia gamma di prodotti pensati e selezionati per offrire un product media di alta qualità e in linea con le

tendenze del mercato. Qui potrai trovare proposte in grado di fare la differenza, per accompagnare ogni stile nel vivere al meglio ogni esperienza.








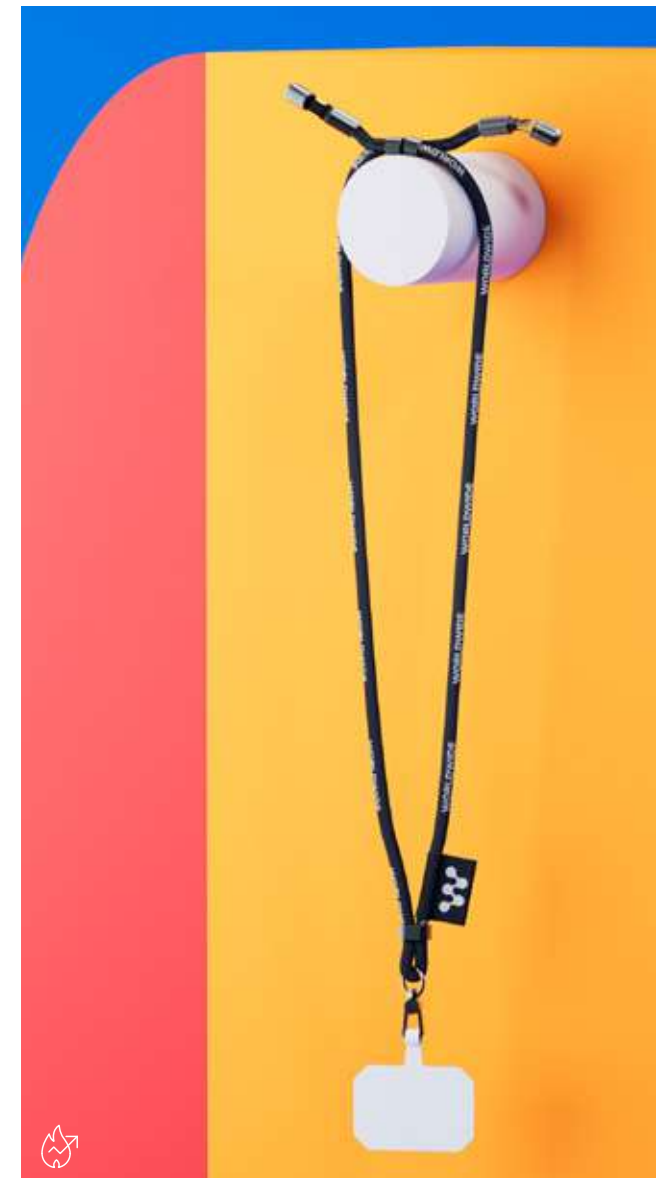
## SnapNeck

CB024

Lanyard da collo con cavo integrato con lunghezza di 100cm. È un prodotto di tendenza e la soluzione perfetta per avere 2 articoli in 1: porta smartphone e cavo per ricaricare dispositivi e trasferire dati. È disponibile nella variante C to C oppure C to Lightning ed è personalizzabile tramite la tecnica Jacquard

sia su tutta la lunghezza che sul tag laterale. Il cavo Type-C ha la funzionalità Fast Charging con una potenza fino a 60W, mentre il cavo Lightning ha una potenza fino a 27W. I cavi interni sono realizzati al 100% da materiale riciclato.

<b>DIMENSIONE</b>	 Lunghezza cavo 100 cm
<b>MATERIALI</b>	Plastica
<b>STAMPA</b>	Jacquard




## SnapSling

CB025

Lanyard a tracolla con cavo integrato e lunghezza regolabile fino a 160cm. È un prodotto di tendenza e la soluzione perfetta per avere 2 articoli in 1: porta smartphone e cavo per ricaricare dispositivi e trasferire dati. È disponibile nella variante C to C oppure C to Lightning ed è personalizzabile

tramite la tecnica Jacquard sia su tutta la lunghezza che sul tag laterale. Il cavo Type-C ha la funzionalità Fast Charging con una potenza fino a 60W, mentre il cavo Lightning ha una potenza fino a 27W. I cavi interni sono realizzati al 100% da materiale riciclato.

<b>DIMENSIONE</b>	 Lunghezza cavo 160 cm
<b>MATERIALI</b>	Plastica
<b>STAMPA</b>	Jacquard



## Brave

GD958

Brave è un set di cacciaviti di colore grigio, multifunzionale e pratico per il montaggio e la riparazione di piccoli apparecchi e oggetti come smartphone, PC, occhiali, videogame controller, ecc... È dotato di 31 punte di precisione di diverse misure che si adattano ad un singolo supporto e la custodia

in alluminio è facilmente accessibile grazie all'apertura a pressione.

**DIMENSIONE** 13,2 × 6,8 × 1,8 cm  
**MATERIALI** Alluminio + plastica  
**STAMPA** Incisione laser

### Dai un occhio al prodotto in AR



Inquadra il QR code con il tuo smartphone per vedere il prodotto in AR come se fosse sulla tua scrivania!



## Swap

GD062

Swap è una penna cacciavite multifunzione composta da 12 punte magnetiche, utile per i piccoli lavori di minuteria come la riparazione di occhiali, smartphone, joystick. Le punte sono alloggiare all'interno del corpo della penna che funge da supporto. È disponibile nel colore grigio antracite ed è

personalizzabile con la tecnica dell'incisione laser.

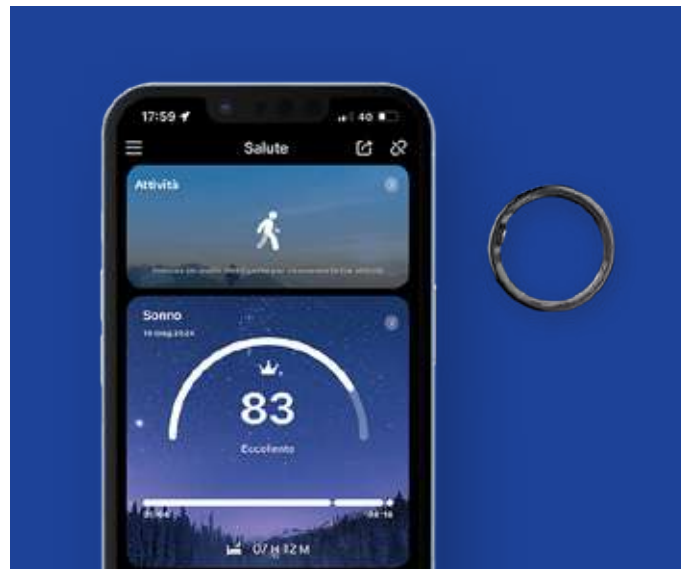
**DIMENSIONE** 16,3 cm  
**MATERIALI** Alluminio + plastica  
**STAMPA** Incisione laser

### Dai un occhio al prodotto in AR



Inquadra il QR code con il tuo smartphone per vedere il prodotto in AR come se fosse sulla tua scrivania!





## Link

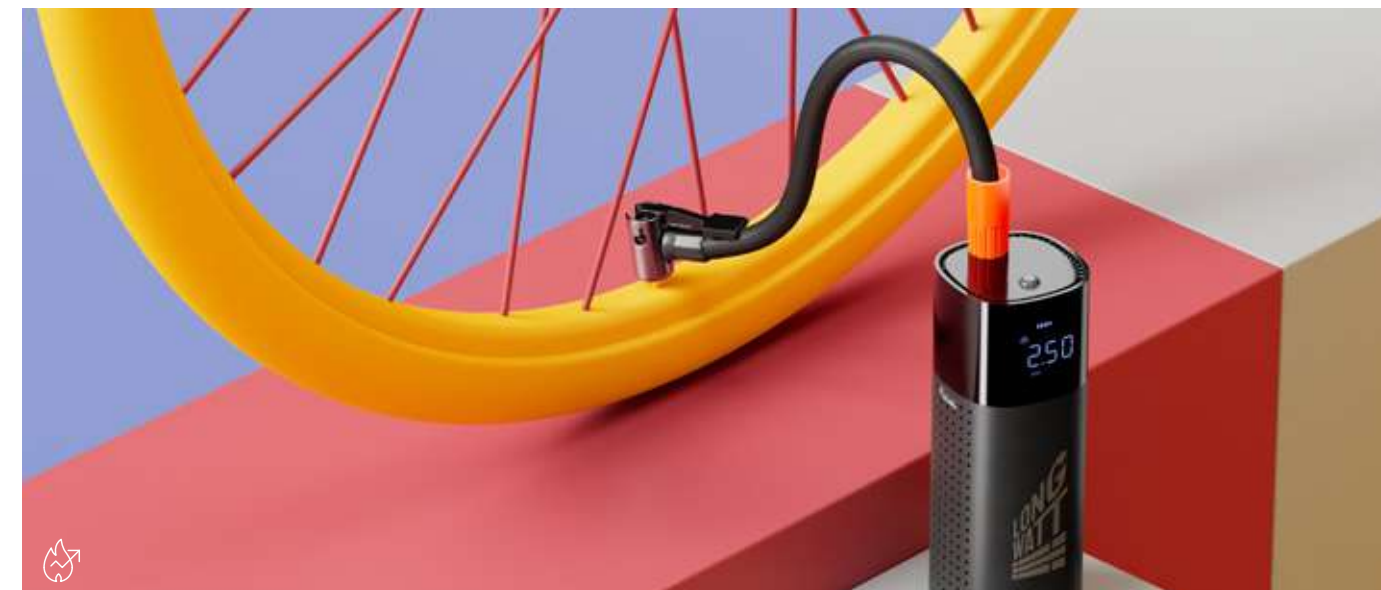
ED014

Link è un anello smart in acciaio inossidabile, con grado IP68 e batteria da 17mAh. È il prodotto ideale per monitorare quotidianamente i passi e la distanza percorsa, il sonno, le calorie consumate, la frequenza cardiaca, la saturazione dell'ossigeno nel sangue, e molto altro ancora. Il dispositivo

permette inoltre di registrare l'attività fisica selezionando tra diverse modalità sportive. Grazie al BT 5.0 e all'app abbinata può essere associato con il proprio smartphone per controllare tutti i valori sopraccitati. La personalizzazione è disponibile solamente sul pack.

MATERIALI  
STAMPA

● Metallo  
● Confezione personalizzata



## Hero

ED013

Hero è un compressore portatile senza fili da 5.000 mAh in alluminio e ABS indispensabile per gonfiare pneumatici di auto, moto, biciclette e palloni. Il prodotto funge anche da power bank e presenta una luce LED integrata da utilizzare come torcia in caso d'emergenza.

Sono incluse 4 punte differenti, il tubo gonfiabile e il cavo ricarica. È disponibile nel colore nero ed è personalizzabile con la tecnica dell'incisione laser.

DIMENSIONE  
MATERIALI  
STAMPA

● 20,0 × 5,6 × 5,6 cm  
● Plastica + Alluminio  
● Incisione laser

**Dai un occhio al prodotto in AR**

Inquadra il QR code con il tuo smartphone per vedere il prodotto in AR come se fosse sulla tua scrivania!







## Spark

ED012

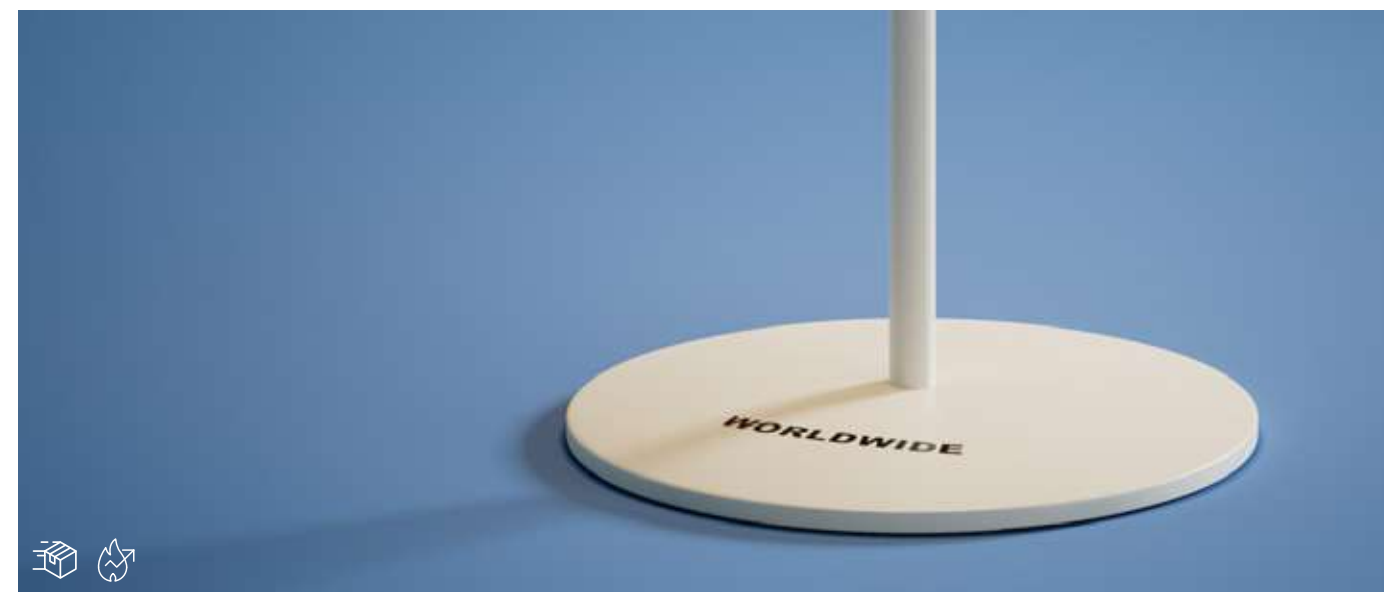
Spark è un accendino elettrico ad arco da 220mAh in alluminio e ABS. Presenta un doppio interruttore dal design scorrevole con blocco di sicurezza per prevenire l'accensione accidentale del prodotto. L'accendino è ricaricabile tramite cavo Type-C (incluso) e le luci LED sul fronte indicano lo stato

della batteria. È disponibile nel colore grigio antracite ed è personalizzabile con la tecnica dell'incisione laser.

**DIMENSIONE** ● 19,0 × 1,5 × 1,1 cm  
**MATERIALI** Alluminio + plastica  
**STAMPA** Incisione laser

### Dai un occhio al prodotto in AR

Inquadra il QR code con il tuo smartphone per vedere il prodotto in AR come se fosse sulla tua scrivania!



## Harmony

LG902

Harmony è un'elegante lampada led da tavolo in metallo con batteria integrata che consente una luminosità dimmerabile. Grazie al cavo USB to Type C in dotazione può essere comodamente ricaricata.

**DIMENSIONE** ○● 12,0 × 12,0 × 30,0 cm  
**MATERIALI** Metallo  
**STAMPA** Incisione laser, Stampa All over

### Dai un occhio al prodotto in AR

Inquadra il QR code con il tuo smartphone per vedere il prodotto in AR come se fosse sulla tua scrivania!





## Orbit

KF005

Finder con BT 5.3 per tenere traccia dei vari oggetti ovunque ci si trovi. Grazie alla pratica catenella, può essere agganciato alle chiavi, ad una borsa, al portafogli e al bagaglio per localizzarli facilmente grazie all'app Apple Find My. Attualmente è compatibile con tutti i dispositivi Apple e ha un

raggio d'azione di 50m. Questo dispositivo viene fornito con una batteria sostituibile da 210mAh. È personalizzabile con loghi e grafiche aziendali tramite serigrafia oppure stampa UV.

	○ ●
<b>DIMENSIONE</b>	3,85 × 3,85 × 0,9 cm
<b>MATERIALI</b>	Plastica
<b>STAMPA</b>	Stampa UV, Serigrafia



## Orbit Card

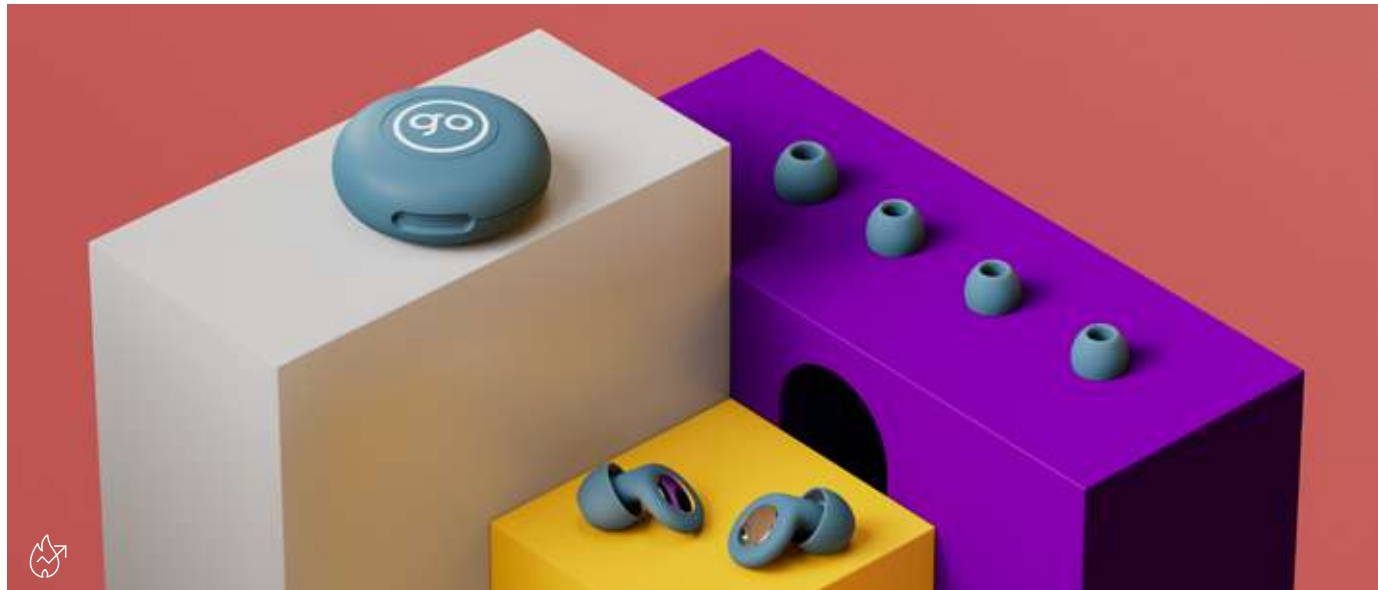
KF006

Finder in versione card con BT 5.3 per tenere traccia dei vari oggetti ovunque ci si trovi. Grazie al suo design compatto e sottile, può essere utilizzato all'interno di borse, bagagli oppure nel portafogli per localizzarli facilmente grazie all'app Apple Find My. Attualmente è compatibile con tutti i

dispositivi Apple e ha un raggio d'azione di 50m. Viene fornito con batteria disponibile da 500mAh. È personalizzabile con loghi e grafiche aziendali tramite serigrafia oppure stampa UV.

	○ ●
<b>DIMENSIONE</b>	8,5 × 5,4 × 0,2 cm
<b>MATERIALI</b>	Plastica
<b>STAMPA</b>	Stampa UV, Serigrafia





## Hush

GD069

Ear plug studiati per ridurre il rumore in modo efficace senza rinunciare al comfort. Realizzati con materiali morbidi e delicati, si adattano perfettamente alla forma di ogni tipo di orecchia, garantendo una vestibilità comoda anche per un uso prolungato. Con il prodotto sono inclusi la custodia e 4 coppie

di adattatori. Sono perfetti per ridurre i rumori circostanti garantendo massima concentrazione durante il lavoro e lo studio o un sonno più tranquillo. Questo prodotto è disponibile in 4 varianti colore: bianco, nero, blu e verde e la custodia la tecnica della serigrafia oppure della stampa UV.

● ○ ● ●  
**DIMENSIONE** Ø 4,0 cm  
**MATERIALI** Plastica + silicone  
**STAMPA** Stampa UV, Serigrafia



## Whip

GD059

Whip è il lanyard universale per smartphone con lunghezza regolabile di 160 cm. Può essere brandizzato sia lungo tutta la lunghezza sia sul tag laterale con il logo o payoff aziendale per una presenza unica e professionale grazie alla tecnica di personalizzazione Jacquard.

**DIMENSIONE** Lunghezza cavo 160 cm  
**MATERIALI** Plastica riciclata + TPU  
**STAMPA** Jacquard



## Whip Mini

GD059001

Whip è il lanyard universale per smartphone con lunghezza regolabile di 23cm. È un prodotto di tendenza e la soluzione

perfetta per tenere il telefono sempre a portata di mano in modo comodo e personalizzato, indossandolo al polso.

**DIMENSIONE** Lunghezza cavo 23 cm  
**MATERIALI** Plastica riciclata + TPU  
**STAMPA** Jacquard



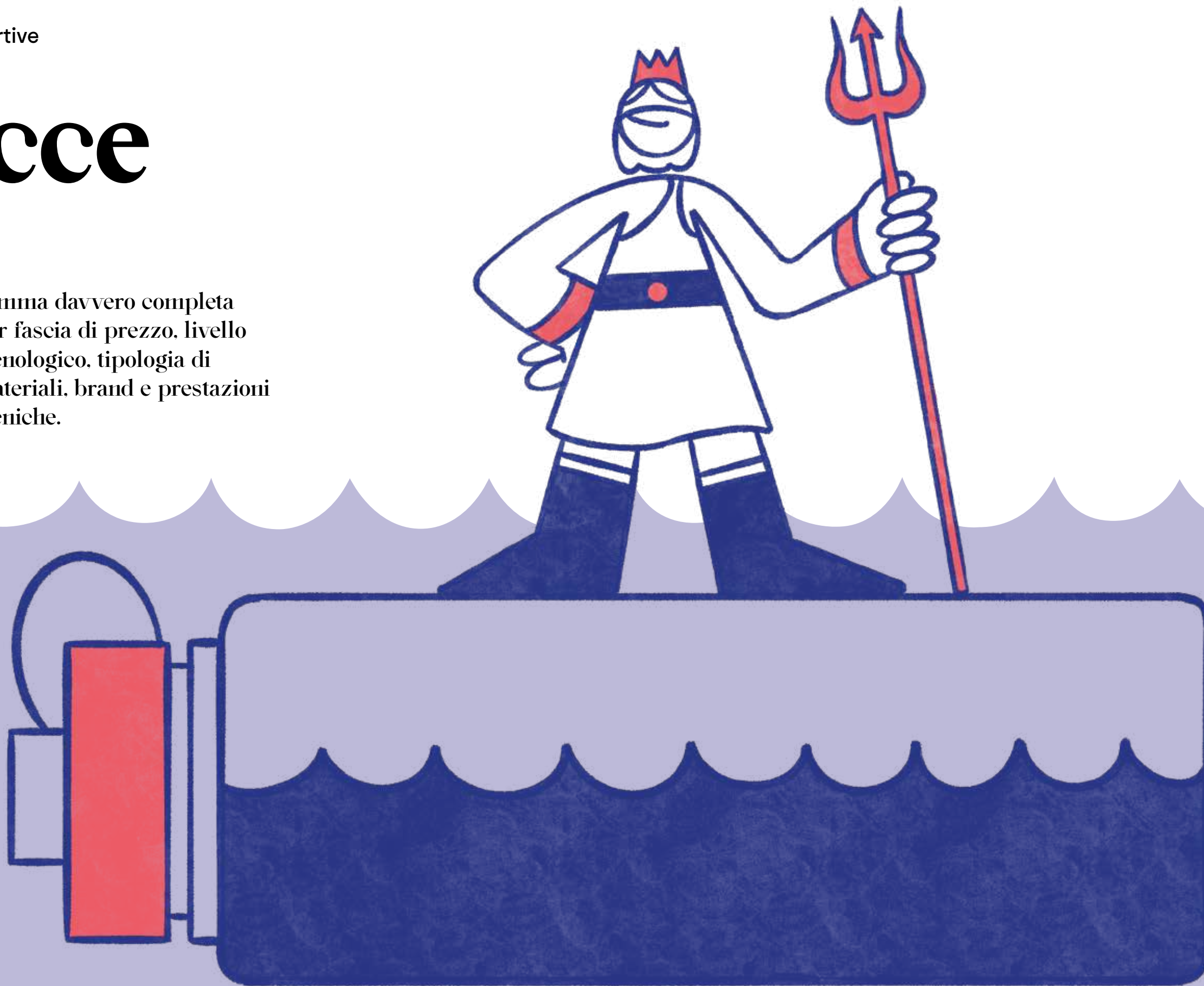


Borracce high-tech, termiche e sportive

# Borracce

Sono tanti i motivi per scegliere una borraccia dal nostro catalogo. Il più importante è la varietà di opzioni: abbiamo una

gamma davvero completa per fascia di prezzo, livello tecnologico, tipologia di materiali, brand e prestazioni tecniche.





## Bloom

GD063

Elegante borraccia termica da 450 ml in acciaio inox 304 dalla forma cilindrica e con finitura lucida. La particolarità di questa borraccia è il tappo a contrasto con finitura opaca, a forma di bottone e dotato di un comodo laccio che, grazie all'occhiello, ne facilita il trasporto durante i vari spostamenti.

È personalizzabile con loghi e grafiche con incisione laser e stampa digitale.

<b>CAPACITÀ</b>	450 ml
<b>DIMENSIONE</b>	6,5 × 22,0 cm
<b>MATERIALI</b>	Acciaio inossidabile
<b>STAMPA</b>	Incisione laser, Stampa digitale, Stampa all over

### Dai un occhio al prodotto in AR

Inquadra il QR code con il tuo smartphone per vedere il prodotto in AR come se fosse sulla tua scrivania!



## Aura

GD065

Borraccia termica da 450 ml in acciaio inox 304 dal design cilindrico di colore grigio e con finitura lucida. Il tappo della borraccia presenta un pratico anello in silicone per facilitare il trasporto del prodotto. È personalizzabile con loghi e grafiche grazie all'incisione laser oppure alla stampa digitale.

<b>CAPACITÀ</b>	600 ml
<b>DIMENSIONE</b>	21,0 × 7,5 cm
<b>MATERIALI</b>	Acciaio inossidabile
<b>STAMPA</b>	Incisione laser, Stampa digitale, Stampa all over

### Dai un occhio al prodotto in AR

Inquadra il QR code con il tuo smartphone per vedere il prodotto in AR come se fosse sulla tua scrivania!







## Wild

GD064

Borraccia termica da 480 ml in acciaio inox 304 dotata di due piccole scanalature laterali che ne facilitano l'impugnatura. Il tappo della borraccia può diventare un pratico bicchiere per poter bere le proprie bevande preferite. Inoltre, su di esso è presente un anello in silicone per facilitarne il trasporto.

È personalizzabile con loghi e grafiche con incisione laser e stampa digitale.

	○ ● ●
<b>CAPACITÀ</b>	750 ml
<b>DIMENSIONE</b>	20,0 × 7,2 cm
<b>MATERIALI</b>	Acciaio inossidabile
<b>STAMPA</b>	Incisione laser, Stampa digitale, Stampa all over

### Dai un occhio al prodotto in AR

Inquadra il QR code con il tuo smartphone per vedere il prodotto in AR come se fosse sulla tua scrivania!



## Magnet

GD068

Borraccia termica da 500 ml in acciaio inox 304 composta da corpo bianco e fascia centrale e sul tappo in silicone colorato. Il tappo magnetico è la caratteristica principale di questa borraccia. Infatti, una volta svitato può essere comodamente attaccato, grazie al magnete, sulla fascia colorata in modo da

non perderlo. È inoltre personalizzabile con loghi e grafiche con incisione laser e stampa digitale.

	● ● ● ●
<b>CAPACITÀ</b>	500 ml
<b>DIMENSIONE</b>	23,0 × 7,2 cm
<b>MATERIALI</b>	Acciaio inossidabile
<b>STAMPA</b>	Incisione laser, Stampa digitale, Stampa all over

### Dai un occhio al prodotto in AR

Inquadra il QR code con il tuo smartphone per vedere il prodotto in AR come se fosse sulla tua scrivania!





## Splash

GD066

Borraccia sportiva da 730ml in RPET a forma di goccia di colore grigio. Il tappo presenta una cavità per facilitare il trasporto e portare la borraccia ovunque si voglia. È personalizzabile con loghi e grafiche tramite stampa digitale.

<b>CAPACITÀ</b>	730 ml
<b>DIMENSIONE</b>	26,0 × 7,5 cm
<b>MATERIALI</b>	Plastica riciclata
<b>STAMPA</b>	Stampa digitale, Stampa all over

### Dai un occhio al prodotto in AR

Inquadra il QR code con il tuo smartphone per vedere il prodotto in AR come se fosse sulla tua scrivania!



## Rush

GD067

Borraccia sportiva da 700ml in RPET di colore grigio con tappo a prova di perdite e con apertura a pressione. Schiacciando comodamente il bottone apposito, il tappo si apre e permette di bere. È personalizzabile con loghi e grafiche tramite stampa digitale.

<b>CAPACITÀ</b>	700 ml
<b>DIMENSIONE</b>	25,0 × 7,2 cm
<b>MATERIALI</b>	Plastica riciclata
<b>STAMPA</b>	Stampa digitale, Stampa all over

### Dai un occhio al prodotto in AR

Inquadra il QR code con il tuo smartphone per vedere il prodotto in AR come se fosse sulla tua scrivania!







## Pipe Mug

GD060

Pipe Mug è una tazza termica con capacità di 350ml, in acciaio inossidabile e con parete a doppio strato. Questa caratteristica consente di mantenere le bevande calde fino a 4 ore e fredde fino a 8 ore. È accompagnata da un pratico coperchio con guarnizione e apertura scorrevole. La sua

forma cilindrica e la finitura nero opaca (matt) la rendono estremamente elegante e adatta a molteplici situazioni. Pipe Mug è disponibile nel colore nero ed è personalizzabile con la stampa digitale a 360° e con l'incisione laser.

<b>CAPACITÀ</b>	350 ml
<b>DIMENSIONE</b>	12 x 11 cm
<b>MATERIALI</b>	Acciaio inossidabile
<b>STAMPA</b>	Incisione laser, Stampa digitale, Stampa All over

### Dai un occhio al prodotto in AR

Inquadra il QR code con il tuo smartphone per vedere il prodotto in AR come se fosse sulla tua scrivania!



## Pipe/Pipe Mini

GD061

Pipe e Pipe Mini sono due borracce termiche da 500ml e da 300ml, in acciaio inossidabile e con parete a doppio strato che consente di mantenere le bevande calde oppure fredde. In entrambe le varianti, in dotazione è presente anche un infusore per tè, caffè e tisane. La forma cilindrica e la finitura

nero opaca (matt) di queste borracce le rendono estremamente eleganti e adatte per lo sport, il lavoro, il tempo libero, ecc ...

<b>CAPACITÀ</b>	300/500 ml
<b>DIMENSIONE</b>	17 x 6,5 cm/22,7 x 6,5 cm
<b>MATERIALI</b>	Acciaio inossidabile
<b>STAMPA</b>	Incisione laser, Stampa digitale, Stampa All over

### Dai un occhio al prodotto in AR

Inquadra il QR code con il tuo smartphone per vedere il prodotto in AR come se fosse sulla tua scrivania!





## Fresh

GD042

Fresh è una borraccia digitale e auto igienizzante. È dotata di un sistema di sterilizzazione interno che, tramite raggi UV, elimina la maggior parte di virus e batteri. Il tappo è dotato di sensore sensibile al tocco e di display Led, con due tocchi si avvia la sterilizzazione. Fresh è adatta a contenere qualunque

tipo di liquido: non teme coloranti né naturali né artificiali, e nessun agente chimico può intaccare il suo interno in acciaio inox 304 per uso alimentare. Ha una batteria 220 mAh ricaricabile tramite cavo USB Type-C. L'interno è in acciaio inossidabile, e ha una capacità di 750 ml.

	○ ●
<b>CAPACITÀ</b>	750 ml
<b>DIMENSIONE</b>	23 x 7 cm
<b>MATERIALI</b>	Acciaio inossidabile
<b>STAMPA</b>	Incisione laser

### Dai un occhio al prodotto in AR

Inquadra il QR code con il tuo smartphone per vedere il prodotto in AR come se fosse sulla tua scrivania!



## Smart

GD046

Smart è una borraccia digitale e intelligente. Il tappo è dotato di un display touch-screen LCD. L'interno ha una doppia camera di acciaio inox, adatta a contenere qualunque tipo di liquido e ha una capacità di 600 ml. Smart è disponibile nel colore nero ed è waterproof con grado di protezione IP67.

È personalizzabile con loghi tramite incisione laser.

	●
<b>CAPACITÀ</b>	600 ml
<b>DIMENSIONE</b>	24,5 x 7,0 cm
<b>MATERIALI</b>	Acciaio inossidabile
<b>STAMPA</b>	Incisione laser

### Dai un occhio al prodotto in AR

Inquadra il QR code con il tuo smartphone per vedere il prodotto in AR come se fosse sulla tua scrivania!







## Flask

Borraccia da 500 ml comprimibile in silicone morbido e soft-touch. La possibilità di ripiegare questa borraccia consente una maggiore facilità nel trasporto anche con poco spazio a disposizione e il suo materiale la rende un accessorio leggero e resistente. La borraccia Flask è disponibile in quattro diversi colori, nero, grigio, blu e azzurro, ed è inoltre personalizzabile con loghi e grafiche attraverso la tecnica della tampografia.

CAPACITÀ	500 ml
DIMENSIONE	27 × 9,0 cm
MATERIALI	TPU
STAMPA	Tampografia

GD051





# Drinkware eco-sostenibile per un'idratazione responsabile

Le borracce eco-friendly sono realizzate con materiali riciclati e a basso impatto ambientale, riducendo così la necessità di estrarre nuove risorse naturali, ad esempio, molte di queste sono realizzate con acciaio inossidabile di alta qualità proveniente da fonti riciclate per diminuire l'impronta di carbonio e il consumo di energia necessari per la produzione.

Inoltre, le borracce sono spesso prive di sostanze chimiche nocive come il BPA (bisfenolo A), che è presente in molte bottiglie di plastica convenzionali. Il BPA è un componente tossico che può essere rilasciato nella bevanda e avere effetti negativi sulla salute umana. Oggi è importante offrire un'alternativa sicura e priva di sostanze nocive, consentendo di bere acqua o altre bevande senza preoccupazioni.

Una dei principali vantaggi è la loro longevità: infatti, a differenza delle bottiglie di plastica usa e getta che si rompono facilmente o si deteriorano nel tempo, le borracce eco-sostenibili sono progettate per durare. Questo significa che si può utilizzare la stessa borraccia per anni, riducendo così il consumo e lo smaltimento di rifiuti.

Alcune offrono funzionalità aggiuntive per incoraggiare uno stile di vita sano, come ad esempio filtri integrati che consentono di purificare l'acqua da fonti non potabili, eliminando così la necessità di acquistare acqua in bottiglia, o dispositivi smart per controllare la temperatura dell'acqua al loro interno, o tecnologie con raggi UV per igienizzare il contenuto. Il design multifunzionale può inoltre consentire una pulizia facile e approfondita, evitando l'accumulo di batteri e prolungando la vita del prodotto.



## RPET Clear

Borraccia da 600ml in materiale rPET. Questo materiale rappresenta un'alternativa sostenibile in quanto composto al 100% da PET riciclato e quindi maggiormente efficiente in termini di utilizzo delle risorse rispetto alla normale plastica. Questo materiale consente di ottenere una borraccia leggera,

resistente e trasparente riducendo allo stesso tempo le emissioni di CO<sub>2</sub> del processo produttivo.

GD050

CAPACITÀ	600ml
DIMENSIONE	23,0 × 6,8 cm
MATERIALI	rPET
STAMPA	Stampa digitale

### Dai un occhio al prodotto in AR

Inquadra il QR code con il tuo smartphone per vedere il prodotto in AR come se fosse sulla tua scrivania!





## Hoco Color

Borraccia termica in acciaio inox con parete a doppio strato. L'acciaio inossidabile è il materiale più indicato per le borracce perché resistendo all'ossidazione e alla corrosione non rilascia alcuna sostanza ed evita contaminazioni. Inoltre, per la sua bassa capacità conduttrice, può essere considerato

un vero e proprio isolante termico. Questa caratteristica è amplificata dalla struttura di questa borraccia: un doppio strato separato da una camera d'aria, in grado di mantenere il caldo fino a 12 ore, ed il freddo fino a 24 ore. Hoco è disponibile nel colore dell'acciaio, in rosso, blu, bianco e grigio antracite.

GD027

<b>CAPACITÀ</b>	500 ml
<b>DIMENSIONE</b>	22,0 x 7,4 cm
<b>MATERIALI</b>	Acciaio inossidabile
<b>STAMPA</b>	Incisione laser, Stampa digitale, Stampa All over

### Dai un occhio al prodotto in AR

Inquadra il QR code con il tuo smartphone per vedere il prodotto in AR come se fosse sulla tua scrivania!





Come farsi sentire

# Audio

Per un omaggio promozionale originale, scegli i prodotti della nostra linea audio: speaker Bluetooth, cuffie e auricolari, anche in versione senza fili con tecnologia TWS. Tutti i modelli sono personalizzabili con il logo aziendale o una grafica a scelta, scopri tutte le soluzioni!







## Underground

SP922

Underground è uno speaker BT 5.3 da 3W in alluminio riciclato (RCS Certification) dal suono pulito e coinvolgente con un piccolo laccio per il trasporto. Si collega facilmente ai propri dispositivi grazie al raggio d'azione del BT fino a 10m e consente di amplificare l'audio di canzoni, video, podcast, ecc...

OUTPUT	3W
DIMENSIONE	Ø 4,8 × 4,2 cm
MATERIALI	Alluminio riciclato
STAMPA	Incisione laser, All over



comprende anche un microfono integrato per gestire chiamate e videocall individuali o collettive. Sul fondo della cassa sono presenti il pulsante di accensione, la porta Type-C per la ricarica e un indicatore luminoso.

### Dai un occhio al prodotto in AR

Inquadra il QR code con il tuo smartphone per vedere il prodotto in AR come se fosse sulla tua scrivania!



## Rock

SP923

Rock è uno speaker BT 5.3 da 10W (due casse da 5W) e batteria da 2.600 mAh in alluminio riciclato (RCS Certification) dal suono potente e definito con un piccolo laccio sull'angolo che consente di trasportarlo o appenderlo ovunque si voglia. Collegandolo al proprio dispositivo permette di

OUTPUT	10W
DIMENSIONE	13,0 × 7,0 cm
MATERIALI	Alluminio riciclato
STAMPA	Incisione laser, All over

### Dai un occhio al prodotto in AR

Inquadra il QR code con il tuo smartphone per vedere il prodotto in AR come se fosse sulla tua scrivania!







## Hydro

SP025

Speaker Bluetooth 5.0 (con raggio di copertura di 10 metri) da 3W in ABS waterproof e grado di protezione IPX-4, ovvero resistente agli schizzi d'acqua.

Comprende una batteria integrata ricaricabile tramite cavo Type-C ed un microfono incorporato per gestire chiamate e

videocall individuali o collettive.

OUTPUT	3W
DIMENSIONE	9,5 × 9,5 × 4,5 cm
MATERIALI	Plastica
STAMPA	Serigrafia, Stampa UV

### Dai un occhio al prodotto in AR

Inquadra il QR code con il tuo smartphone per vedere il prodotto in AR come se fosse sulla tua scrivania!



## Dry

SP906

Speaker Bluetooth 5.0 in fibra di grano con base in silicone resistente all'acqua. Sul bordo si trovano i pulsanti per l'accensione e la gestione dei brani e, sul lato opposto, la porta micro USB (a cui collegare il cavo per la ricarica) ed un alloggiamento per la scheda di memoria. Il tutto è protetto da

una linguetta in silicone che impedisce a schizzi d'acqua o umidità di rovinare lo speaker. La batteria interna ricaricabile ha una capacità di 300 mAh ed un'autonomia di circa 3 ore di ascolto.

OUTPUT	3W
DIMENSIONE	5,9 × 5,9 × 5,1 cm
MATERIALI	Fibra di grano
STAMPA	Stampa digitale

### Dai un occhio al prodotto in AR

Inquadra il QR code con il tuo smartphone per vedere il prodotto in AR come se fosse sulla tua scrivania!







## Kubiko

Speaker Bluetooth da 3W rivestito in sughero, con batteria interna ricaricabile da 500 mAh e versione Bluetooth 5.0. Lo speaker ha forma cubica e ogni lato misura poco più di 6 cm. Oltre al design compatto, ciò che lo rende originale è il rivestimento in sughero, un materiale naturale ottenuto con

●  
**OUTPUT** 3W  
**DIMENSIONE** 6,2 × 6,2 × 6,3 cm  
**MATERIALI** Sughero  
**STAMPA** Incisione laser, Stampa digitale

processi di lavorazione più semplici rispetto a quelli usati per prodotti sintetici, come ad esempio la plastica. Risulta quindi avere un basso impatto ambientale, sia per produzione che per smaltimento.

### Dai un occhio al prodotto in AR

Inquadra il QR code con il tuo smartphone per vedere il prodotto in AR come se fosse sulla tua scrivania!



SP912



## Wonder

Speaker Bluetooth da 3W a forma di cubo realizzato in plastica ma disponibile anche con finitura metallizzata. La caratteristica principale di questa cassa audio è il suono davvero potente e definito. Grazie alla funzione di pairing Bluetooth questo modello è disponibile anche in confezione

● | ○ ● ● ● ●  
**OUTPUT** 3W  
**DIMENSIONE** 6,0 × 6,0 × 6,0 cm  
**MATERIALI** Plastica  
**STAMPA** Serigrafia, Quadricromia

da due per l'utilizzo in coppia. In questo secondo caso, le due casse si collegano tra loro in pairing sfruttando la tecnologia TWS e regalano un suono effetto stereo di grande effetto. La batteria integrata, ricaricabile tramite cavo USB, garantisce 3 ore di ascolto.

SP021





## Tune

HP909

Cuffie over-ear Bluetooth 5.1 in plastica riciclata di colore nero, comode e ideali per il trasporto grazie al loro design pieghevole che consente di ridurre l'ingombro. Sono dotate di tecnologia di cancellazione attiva del rumore per un isolamento ottimale anche negli ambienti più rumorosi. Sulle

cuffie sono presenti dei comandi manuali per gestire il volume, per cambiare canzone e per rispondere alle chiamate senza necessità di interagire con il dispositivo a cui sono collegate.

**DIMENSIONE** 17,5 x 19,0 x 8,0 cm  
**MATERIALI** Plastica riciclata  
**STAMPA** Stampa digitale

### Dai un occhio al prodotto in AR

Inquadra il QR code con il tuo smartphone per vedere il prodotto in AR come se fosse sulla tua scrivania!



## Indie

HP910

Indie sono delle cuffie over-ear BT 5.2 in alluminio riciclato (RCS Certification) e plastica riciclata dal design pieghevole che le rende pratiche da trasportare ovunque si voglia. Sulle cuffie sono presenti i comandi manuali per gestire direttamente il volume, cambiare la musica, rispondere alle

chiamate senza dover interagire con il dispositivo a cui sono collegate. Sul padiglione è presente anche un ingresso AUX e una porta Type-C per la ricarica grazie al cavo USB-A verso Type-C in TPE riciclato fornito in dotazione.

**DIMENSIONE** 17,0 x 20,5 x 7,7 cm  
**MATERIALI** Alluminio riciclato  
**STAMPA** Incisione laser, Stampa digitale

### Dai un occhio al prodotto in AR

Inquadra il QR code con il tuo smartphone per vedere il prodotto in AR come se fosse sulla tua scrivania!





## Cherry

EP016

Cherry sono degli auricolari BT 5.3 OWS (Open Wearable Stereo). A differenza degli altri modelli, queste cuffiette hanno un design open-ear, ovvero si indossano al di fuori del canale uditivo rendendoli più igienici. Ciò permette anche di ottenere un'esperienza audio personalizzata e coinvolgente rimanendo

però consapevoli dell'ambiente circostante. Si possono infatti usare per fare jogging, andare in bicicletta lungo la strada, ecc... Questi auricolari consentono di ascoltare i suoni ambientali mentre ci si gode la propria musica o un podcast.

**DIMENSIONE** ● 6,7 × 4,1 × 2,3 cm  
**MATERIALI** Plastica  
**STAMPA** Stampa UV

### Dai un occhio al prodotto in AR

Inquadra il QR code con il tuo smartphone per vedere il prodotto in AR come se fosse sulla tua scrivania!



## Moon

EP014

Auricolari Bluetooth senza fili dotati di tecnologia True Wireless Stereo con autonomia di oltre 3 ore. La custodia, di dimensione circolare e disponibile in bianco, nero e Pantone, funziona anche da base di ricarica ed ha una batteria da 360 mAh. Inoltre, gli auricolari Moon sono dotati di una confezione

che presenta un laccio in silicone che ne facilita il trasporto. È anche possibile personalizzare con loghi e grafiche sia i due lati della custodia, ampia circa 6 x 3 cm, sia le superfici esterne degli auricolari.

**DIMENSIONE** ● 6,0 × 3,0 cm  
**MATERIALI** Plastica  
**STAMPA** Serigrafia, Quadricromia

### Dai un occhio al prodotto in AR

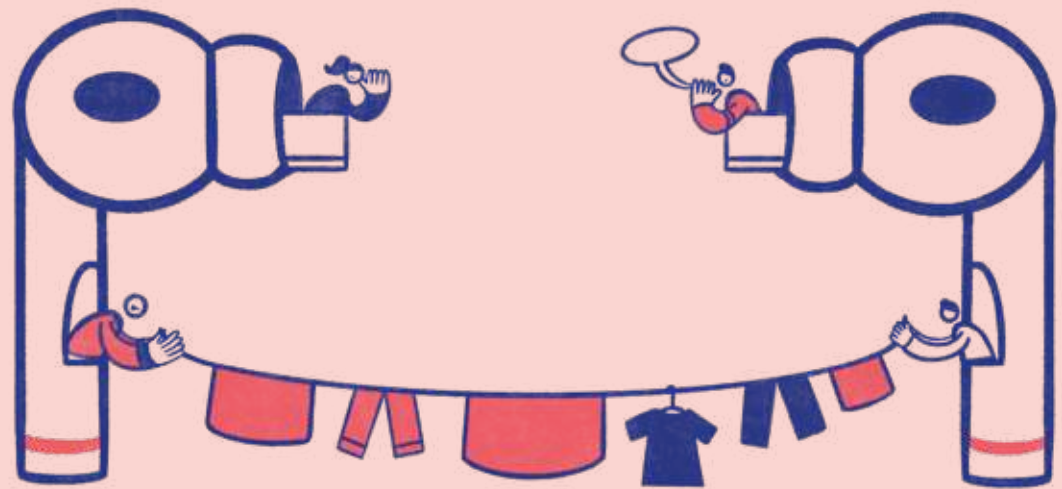
Inquadra il QR code con il tuo smartphone per vedere il prodotto in AR come se fosse sulla tua scrivania!





# La connettività senza sforzi: Bluetooth 5.0 e oltre

Il Bluetooth 5.0 rappresenta un importante passo avanti nella connettività wireless per i dispositivi audio e ha contribuito a migliorare l'esperienza di ascolto senza fili portando significativi miglioramenti.



## Migliore qualità del suono

Questa tecnologia ha introdotto una maggiore larghezza di banda, consentendo una trasmissione dei dati più veloce e affidabile. Ciò si traduce in una qualità del suono migliorata, con una riproduzione più chiara e dettagliata della musica, dei podcast e degli altri contenuti audio.

## Bassa latenza

La latenza è il ritardo tra l'invio di un segnale audio dal dispositivo di riproduzione agli auricolari e la sua effettiva esecuzione nell'auricolare stesso. Il Bluetooth 5.0 ha ridotto significativamente la latenza, garantendo una sincronizzazione più precisa tra l'audio e il video, migliorando così l'esperienza di visione di film, video e giochi.

## Connessione più stabile

Gli auricolari o le cuffie wireless possono creare connessioni più stabili con lo strumento di riproduzione. La tecnologia avanzata della frequenza di salto del Bluetooth 5.0 riduce le interferenze e minimizza le interruzioni nella connessione, offrendo un'esperienza di ascolto senza interruzioni e discontinuità.

## Maggiore autonomia della batteria

Uno dei vantaggi significativi per i dispositivi è il miglioramento dell'efficienza energetica. Ciò si traduce in un consumo inferiore di energia, prolungando l'autonomia della batteria. Gli utenti possono godere di un ascolto prolungato senza dover ricaricare frequentemente gli apparecchi.



## Pebble

Auricolari bluetooth in ABS più piccoli di tutto il nostro catalogo. Hanno una dimensione di un sassolino che li rende un prodotto tascabile. Sono dotati di tecnologia TWS e il laccio in silicone permette di portare le cuffiette sempre con sé. La scocca è personalizzabile su un lato con la tecnica della

serigrafia o della stampa UV.

EP015

<u>DIMENSIONE</u>	3,8 × 3,5 × 2,8 cm
<u>MATERIALI</u>	Plastica
<u>STAMPA</u>	Serigrafia, Stampa UV

## Dai un occhio al prodotto in AR

Inquadra il QR code con il tuo smartphone per vedere il prodotto in AR come se fosse sulla tua scrivania!

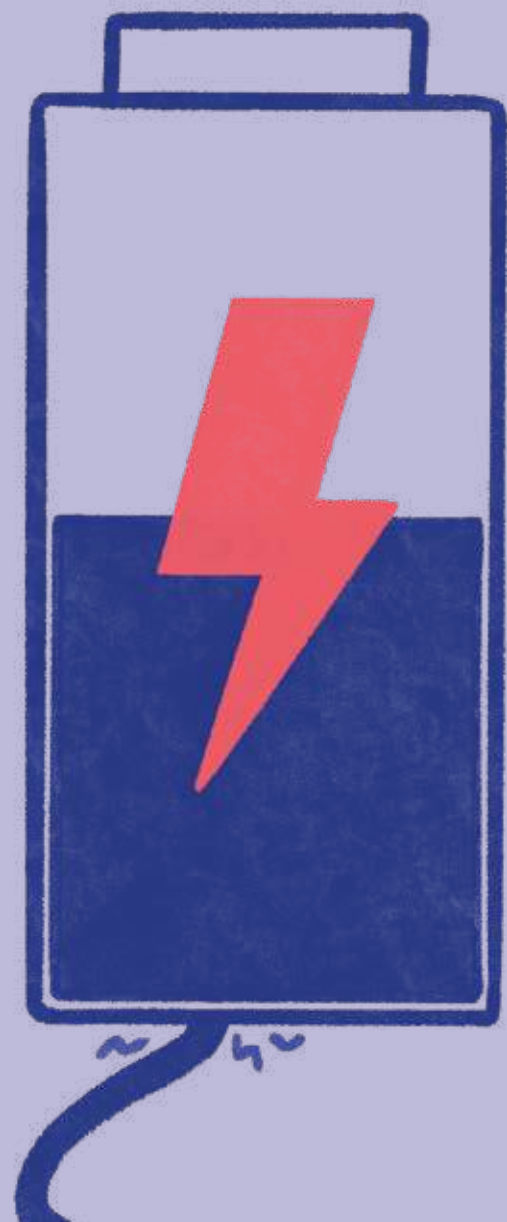


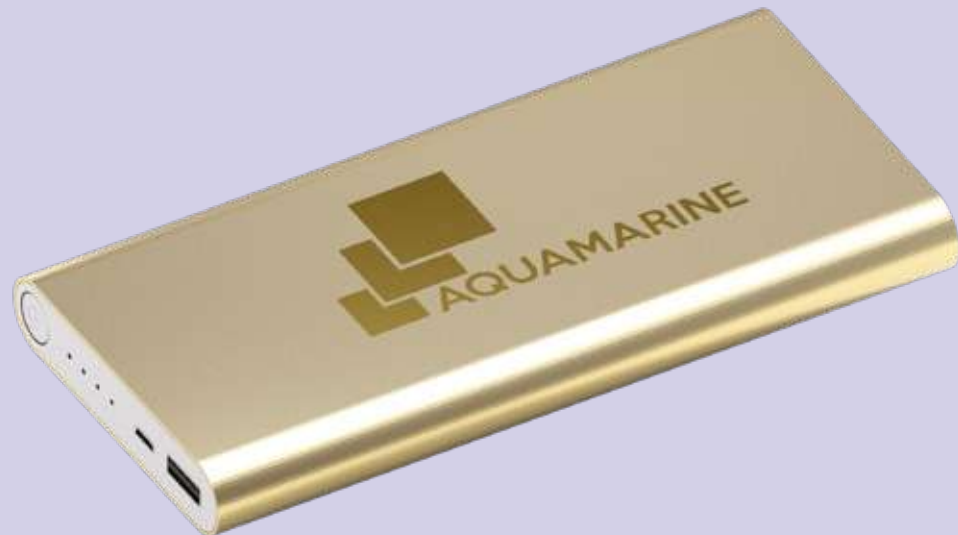


Niente più stress da batteria scarica!

# Energia & Ricarica

Trova la soluzione di ricarica più adatta alla tua idea promozionale. Scegli Power Bank e Wireless Charger per una riserva di energia sempre a disposizione, oppure adattatori, cavi e connettori e personalizzali a seconda dell'obiettivo del tuo progetto.





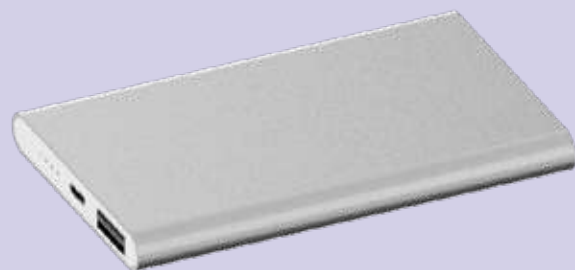
## Lot

Power Bank in metallo con un'elevata capacità di carica, con batteria a partire da 17.600 mAh e fino a 24.000 mAh. La scocca è disponibile nelle versioni argento satinato, oro satinato e nero ed è personalizzabile su entrambi i lati in serigrafia e incisione laser.

PB062



<u>CAPACITÀ</u>	17.600 - 20.800 - 24.000 mAh
<u>DIMENSIONE</u>	15,8 x 7,7 x 2,2 cm
<u>MATERIALI</u>	Metallo
<u>STAMPA</u>	Serigrafia, Incisione laser



## Sharp

Power Bank in metallo di forma rettangolare e spessore piatto. Presenta 2 porte USB: una di tipo USB-A in output e una micro USB in input. Power Sharp è personalizzabile su entrambe i lati in serigrafia e incisione laser.

PB012



<u>CAPACITÀ</u>	4.000 mAh
<u>DIMENSIONE</u>	11,0 x 6,8 x 1,0 cm
<u>MATERIALI</u>	Metallo
<u>STAMPA</u>	Serigrafia, Incisione laser



## Chunk

Power Bank in metallo lucido di forma rettangolare e medie dimensioni. La superficie è impreziosita da un leggero effetto satinato che gli conferisce uno stile elegante. Presenta inoltre un'ampia superficie di stampa ed è personalizzabile su entrambi i lati in serigrafia e incisione laser.

PB013



<u>CAPACITÀ</u>	8.000 mAh
<u>DIMENSIONE</u>	11,3 x 7,2 x 1,6 cm
<u>MATERIALI</u>	Metallo
<u>STAMPA</u>	Serigrafia, Incisione laser



## Ticket 3 in 1

PB063

Power Bank da 4000 mAh con scocca in plastica e dotato di cavo integrato con a disposizione 3 connettori: Lightning, Micro USB e Type C tutti in output. Con il suo spessore ultrasottile è ideale come ricarica di emergenza da tenere in tasca o in borsa per averlo sempre a disposizione.

<u>CAPACITÀ</u>	4.000 mAh
<u>DIMENSIONE</u>	11,5 x 6,7 x 0,9 cm
<u>MATERIALI</u>	Plastica
<u>STAMPA</u>	Serigrafia, Stampa UV



## Natural

PB904

Power Bank da 5000 mAh con scocca in bamboo e fibra di grano, due materiali eco-compatibili perché a basso impatto ambientale. È dotato di 3 porte: una USB standard di output, una micro USB di input e una Type-C di input. Un led luminoso segnala il livello di carica della batteria.

<u>CAPACITÀ</u>	5.000 mAh
<u>DIMENSIONE</u>	6,45 x 10,1 x 1,55 cm
<u>MATERIALI</u>	Bamboo + Fibra di grano
<u>STAMPA</u>	Stampa digitale, Incisione laser



## Dai un occhio al prodotto in AR

Inquadra il QR code con il tuo smartphone per vedere il prodotto in AR come se fosse sulla tua scrivania!







## Solar

PB095

Solar è un Power Bank da 10.000mAh con pannello solare e scocca interamente in bamboo certificato FSC, un materiale eco-compatibile a basso impatto ambientale. È dotato di 3 porte: una micro USB di input, una USB-A di output e una Type-C con un input. Solar è personalizzabile su un unico

lato con tecniche di serigrafia, quadricromia, incisione laser e stampa LED.

<b>CAPACITÀ</b>	10.000 mAh
<b>DIMENSIONE</b>	15,5 x 7,3 cm
<b>MATERIALI</b>	Bamboo
<b>STAMPA</b>	Serigrafia, Quadricromia, Logo LED

### Dai un occhio al prodotto in AR

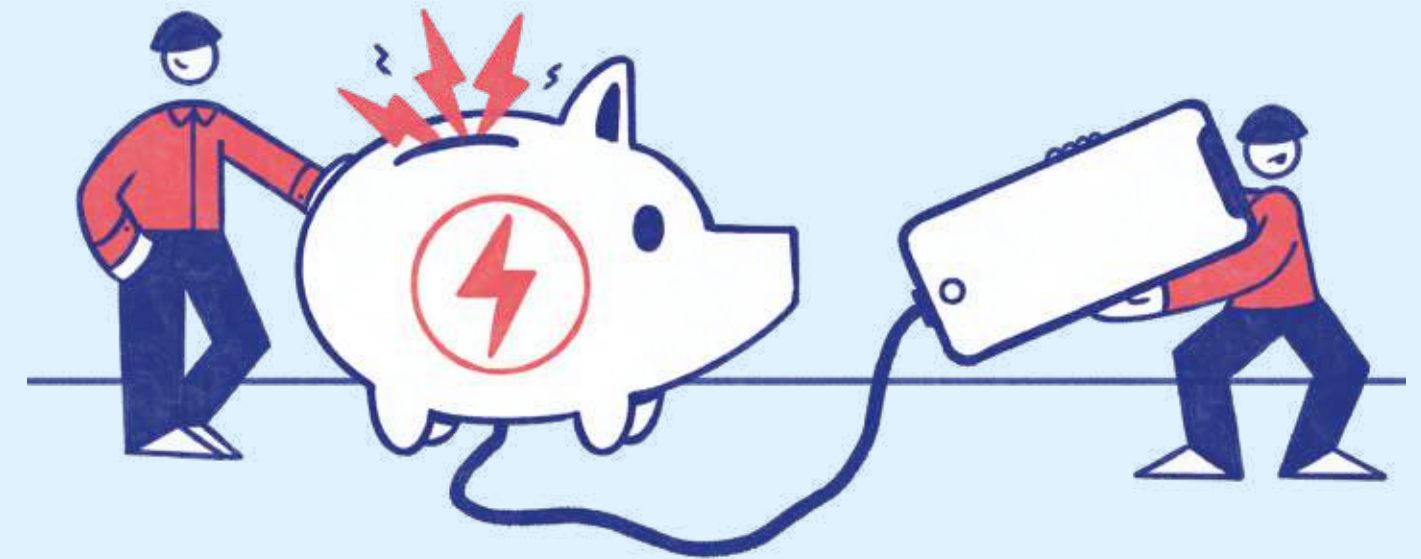
Inquadra il QR code con il tuo smartphone per vedere il prodotto in AR come se fosse sulla tua scrivania!



# Cosa sapere prima di scegliere un Power Bank

L'evoluzione dei dispositivi mobili ha portato con sé l'esigenza di soluzioni di ricarica sempre più efficienti e versatili. I Power Bank sono diventati gli alleati imprescindibili per mantenere i vari apparecchi tecnologici attivi durante tutto il giorno in modo conveniente e affidabile. Sono stati introdotti nuovi modelli, come quelli wireless e ad induzione, i primi utilizzano la

tecnologia Qi per consentire la ricarica senza fili dei dispositivi compatibili. I secondi, invece, consentono il caricamento semplicemente posizionando il device sulla superficie ad induzione. Per scegliere al meglio il sistema di ricarica più adatto alle proprie necessità si possono valutare diversi elementi che variano da persona a persona in base alle abitudini, agli stili di vita e ai dispositivi in uso.



## I principali elementi da considerare sono:

### Esigenze

Valutare il numero di dispositivi mobili che si vogliono ricaricare e la frequenza di utilizzo degli stessi durante il giorno. Inoltre, sistemi più piccoli e leggeri sono utili anche per chi viaggia o è spesso in movimento in quanto sono facili da trasportare.

### Capacità

Scegliere un Power Bank con una capacità sufficiente per ricaricare completamente il proprio device almeno una volta. Si deve tenere presente che una capacità più elevata potrebbe significare dimensioni e peso maggiori.

### Compatibilità

Assicurarsi che il sistema di ricarica sia compatibile con i dispositivi e controllare che supporti gli apparecchi con connessione USB o con specifiche opzioni, come la tecnologia Power Delivery (PD) per la ricarica rapida.



## Jazz

PB907

Jazz è un power bank in alluminio riciclato (RCS Certification) da 4.000 mAh, dalla forma sottile e rettangolare. Ideale per la ricarica dei vari dispositivi, presenta due porte: una Type-C sia input che output ed una USB-A solo di output.

●	
<u>CAPACITÀ</u>	4.000 mAh
<u>DIMENSIONE</u>	11,6 × 6,8 × 1,0 cm
<u>MATERIALI</u>	Alluminio riciclato
<u>STAMPA</u>	Incisione laser, Stampa digitale



## Funky

PB908

Funky è un power bank e wireless charger in alluminio riciclato (RCS Certification) da 5.000 mAh. È dotato di due porte: una USB-A in output e una Type-C sia in input che in output e di un'area magnetica di ricarica wireless.

●	
<u>CAPACITÀ</u>	5.000 mAh
<u>DIMENSIONE</u>	10,5 × 6,5 × 1,8 cm
<u>MATERIALI</u>	Alluminio riciclato
<u>STAMPA</u>	Incisione laser, Stampa digitale



## Triple

WC019

Triple è un wireless charger 3 in 1 in plastica e silicone per ricaricare 3 dispositivi contemporaneamente grazie alle postazioni per smartphone, iWatch e AirPods. Una base di ricarica comoda e funzionale per tutti gli smartphone e gli auricolari wireless dotati dello standard tecnologico Qi.

● ○	
<u>OUTPUT</u>	15W/2,5W/3W
<u>DIMENSIONE</u>	24,7 × 7,4 × 0,7 cm (aperto)
<u>MATERIALI</u>	Plastica + silicone
<u>STAMPA</u>	Stampa UV

È disponibile nel colore nero o bianco ed è personalizzabile grazie alla tecnica della stampa digitale UV.

### Dai un occhio al prodotto in AR

Inquadra il QR code con il tuo smartphone per vedere il prodotto in AR come se fosse sulla tua scrivania!







## Zeta Induction

PB906

Power Bank ad induzione per la ricarica senza fili con scocca in plastica, batteria da 5000 mAh con due porte USB-A, entrambe in output e una porta Type-C in input. La ricarica ad induzione ha un'emissione di energia pari a 5W. personalizzata, grazie al servizio di consegna rapida.

CAPACITÀ	5.000 mAh
DIMENSIONE	9,9 × 6,3 × 1,6 cm
MATERIALI	Plastica
STAMPA	Stampa digitale



## Zeta Dual

PB902

Power Bank con scocca in plastica, batteria da 5000 mAh e due porte USB, una con output da 5V/1A e l'altra da 5V/2.1A. La scocca bianca è personalizzabile su entrambi i lati con loghi e grafiche in stampa digitale.

CAPACITÀ	5.000 mAh
DIMENSIONE	9,9 × 6,3 × 1,6 cm
MATERIALI	Plastica
STAMPA	Stampa digitale



## Cork Power

PB905

Power Bank Induction con carica wireless da 8000 mAh con scocca in sughero e fibra di grano, due materiali eco-compatibili perché a basso impatto ambientale. È dotato di 4 porte: una micro USB di input, due porte USB di output e una Type-C di input. Un led luminoso segnala il livello di carica

CAPACITÀ	8.000mAh
DIMENSIONE	13,5 × 7,1 × 1,55 cm
MATERIALI	Sughero + Fibra di grano
STAMPA	Stampa digitale, Incisione laser

della batteria. Questo power bank è personalizzabile su un lato solamente con stampa digitale o incisione laser. Altro punto di forza è il tempo di consegna: viene spedito dalla nostra sede entro 24/48 ore dalla conferma dell'ordine, e la consegna avviene in 24 o 72 ore a seconda della zona di destinazione.

### Dai un occhio al prodotto in AR

Inquadra il QR code con il tuo smartphone per vedere il prodotto in AR come se fosse sulla tua scrivania!







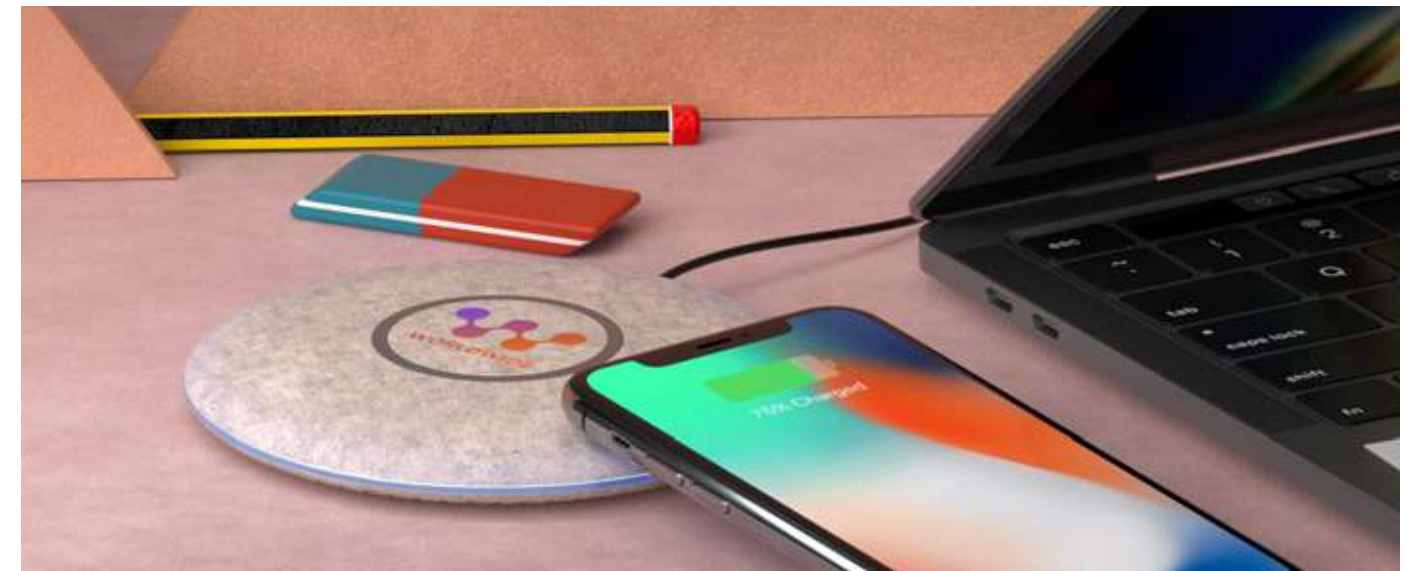
## Slate

PB096

Power bank in RPET da 10.000 mAh, dalla forma rettangolare. Il prodotto perfetto per ricaricare tutti i tuoi dispositivi. Questo prodotto presenta 4 porte: 2 USB-A in output, una Type-C e una Micro USB entrambe solo in input. Questo power bank può essere personalizzato con loghi e

grafiche aziendali sia tramite incisione laser che stampa digitale UV o DTF.

	● ○
<b>CAPACITÀ</b>	10.000mAh
<b>DIMENSIONE</b>	68 x 140 x 16mm
<b>MATERIALI</b>	Plastica riciclata
<b>STAMPA</b>	Incisione laser, Stampa digitale, Stampa DTF



## Plate

WC905

Caricatore wireless con scocca in fibra di grano, compatibile con tutti i dispositivi predisposti alla ricarica senza fili. La fibra di grano è un materiale eco-sostenibile che risulta dall'assemblaggio di fibra naturale e ABS, e che rappresenta una valida alternativa ai prodotti in plastica che hanno un

maggiore impatto ambientale. Nella scocca è integrato un led che si accende durante l'utilizzo e illumina il bordo della scocca. Utilizza lo standard Qi e funziona tramite induzione magnetica, con un'emissione di energia pari a 5W. Personalizzabile con logo aziendale in stampa digitale.

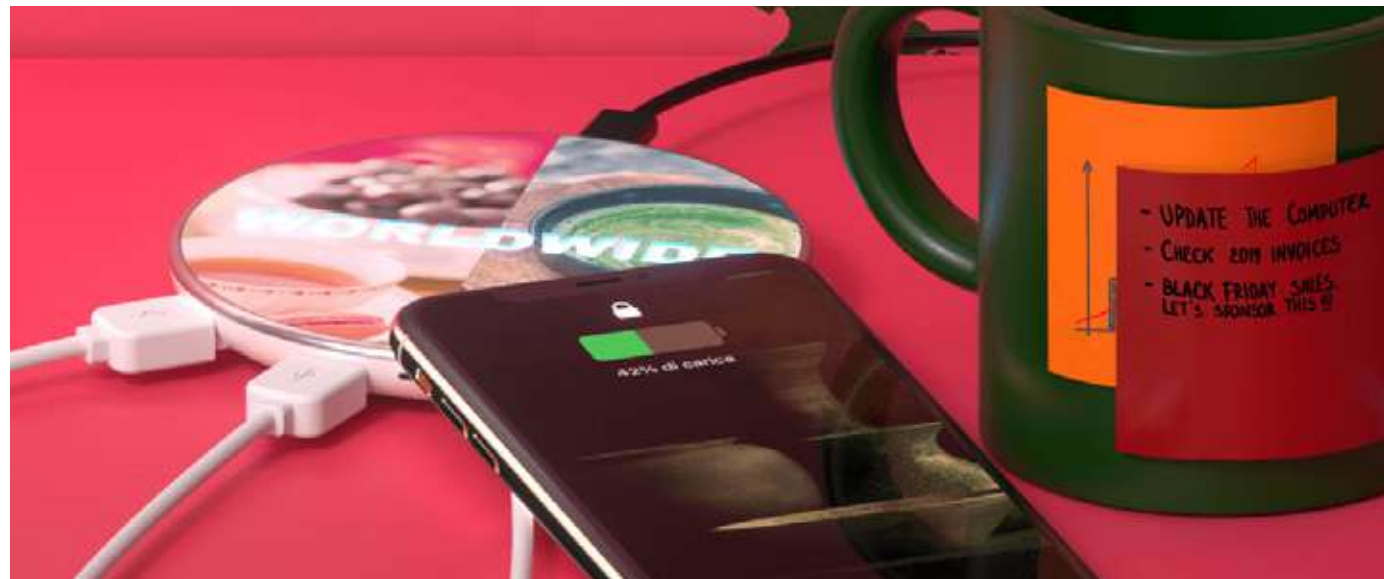
	●
<b>OUTPUT</b>	5W
<b>DIMENSIONE</b>	Ø 10,0 cm x 1,3 cm
<b>MATERIALI</b>	Fibra di grano
<b>STAMPA</b>	Stampa digitale

### Dai un occhio al prodotto in AR

Inquadra il QR code con il tuo smartphone per vedere il prodotto in AR come se fosse sulla tua scrivania!







## Shuttle

Carica batteria dotato di tecnologia wireless con cui è possibile ricaricare lo smartphone senza collegarlo via cavo ma semplicemente appoggiandolo sulla superficie del dispositivo. Questo modello dispone inoltre di quattro porte USB aggiuntive per la ricarica simultanea di più dispositivi.

WC002

OUTPUT

DIMENSIONE

MATERIALI

STAMPA



5W

Ø 10,0 x 1,3 cm

Plastica

Serigrafia, Quadricromia, Logo LED



## Cork Pad

Il Cork Pad è un tappetino per mouse in sughero, un materiale naturale ottenuto con processi di lavorazione più semplici rispetto a quelli usati per prodotti sintetici, che funziona anche come caricatore wireless da 10W per la ricarica di smartphone o mouse Bluetooth dotati di tecnologia ad induzione.

WC910

OUTPUT

DIMENSIONE

MATERIALI

STAMPA



10W

20,5 x 8,7 x 7,9 cm

Sughero

Incisione laser

# Il Packaging riutilizzabile

Negli ultimi anni si è consolidata la tendenza all'inclusione delle tematiche ambientali nelle attività quotidiane e nella comunicazione delle aziende e in questa direzione si spinge anche la realizzazione di nuove iniziative per agevolare il passaggio ad un modello di consumo compatibile con le esigenze di salvaguardia dell'ambiente.

In questo contesto, l'utilizzo di materiali riciclati e riciclabili è già ampiamente diffuso sia nella realizzazione dei prodotti che in quella del packaging che li contiene. Ma è possibile allargare i confini di questa visione e guidare i propri clienti nella direzione di un consumo eco-friendly?

Da qui nasce l'idea di progettare e sviluppare dei packaging in grado di contenere il prodotto in un primo momento ma che poi offrano la possibilità di un utilizzo differente attraverso un cambiamento nella forma diventando un oggetto totalmente inaspettato.

Ecco allora il nostro primo piccolo passo che può fare la differenza nell'impiego dei materiali: dalla scatola che contiene una borraccia può essere ricavato un avvolgi cavi a forma di lisca di pesce da portare sempre con te per tenere in ordine gli auricolari e i cavi dei tuoi dispositivi elettronici.

Il riutilizzo e la riduzione degli sprechi sono sicuramente una delle tendenze attuali, ma per noi sono molto di più: riconosciamo quotidianamente la nostra responsabilità di azienda nella riduzione dell'impatto ambientale e continuiamo giorno dopo giorno verso la costante ricerca di proposte innovative e sostenibili.







## Double

Double è un caricatore da muro in plastica da 20W che permette di ricaricare due dispositivi contemporaneamente grazie al doppio ingresso USB-A e Type-C in output. Ha un design estremamente minimal e lineare con un taglio angolare.

TA009



**OUTPUT** 20W  
**DIMENSIONE** 3,0 × 30 × 7,2 cm  
**MATERIALI** Plastica  
**STAMPA** Serigrafia, Stampa UV



## Globe Trotter

Adattatore universale da viaggio che fornisce in un'unica soluzione le prese di corrente europea, inglese, australiana e americana, utilizzabili in più di 150 paesi. L'adattatore Globe Trotter ha forma cubica e dimensioni e peso molto ridotti.

TA001



**DIMENSIONE** 6,1 × 4,5 × 5,6 cm  
**MATERIALI** Plastica  
**STAMPA** Serigrafia



## Grain

Connettore multiplo dotato di cavo USB standard, micro-USB, Lightning e Type C, tutti con funzione di ricarica veloce per smartphone o altri dispositivi. La scocca da cui escono i cavi è in fibra di grano (uno speciale assemblaggio di ABS e fibra naturale), con un inserto rettangolare in bamboo.

CB901



**DIMENSIONE** 16,0 × 2,1 × 1,0 cm  
**MATERIALI** Bamboo + Fibra di grano  
**STAMPA** Stampa digitale, Incisione laser



## Bunch

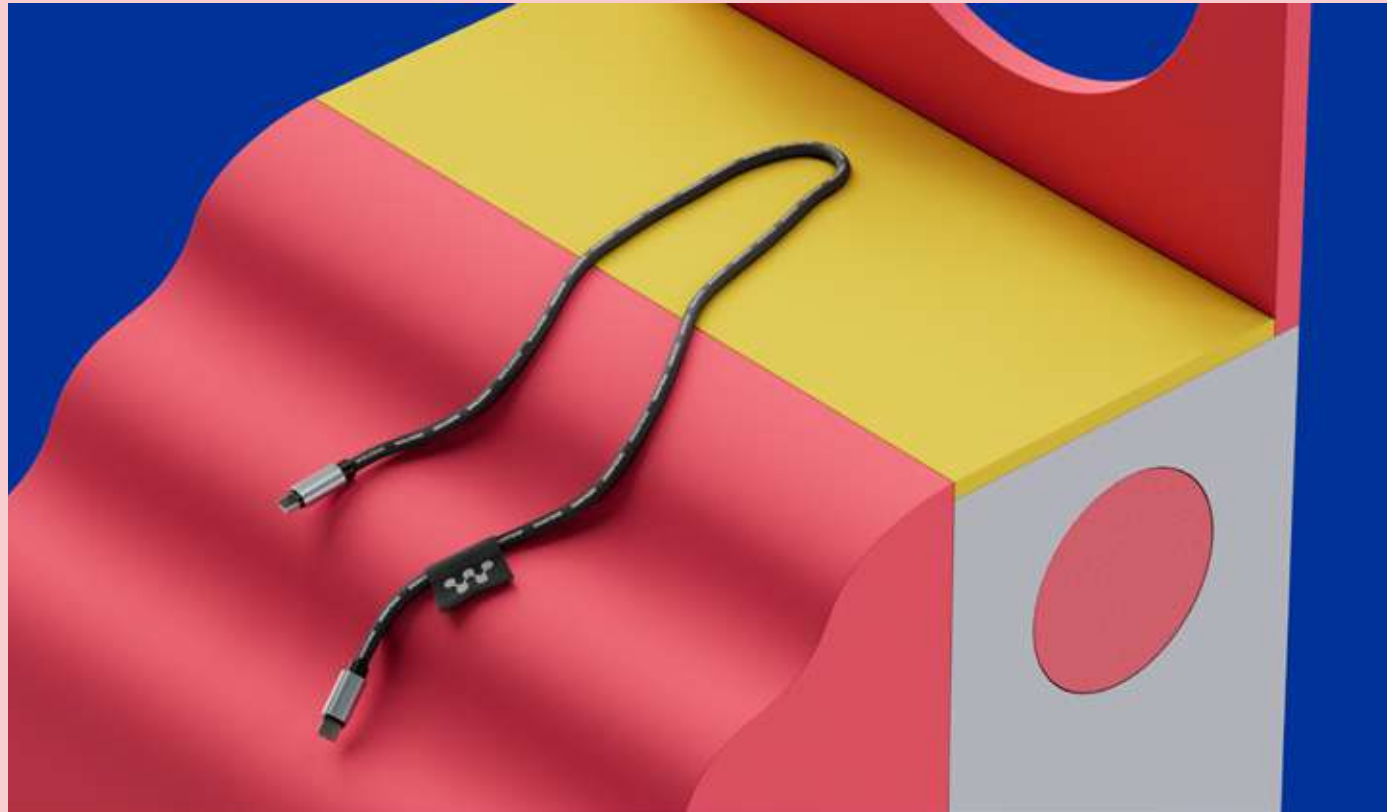
Cavo corto e piatto dotato di quattro connettori: USB standard, due Type C, e Lightning con adattatore Micro incorporato. Grazie al doppio connettore Type C e al connettore Lightning e Micro 2 in 1, questo multicavo consente di collegare tra di loro dispositivi diversi fino a sei combinazioni.

CB008



**DIMENSIONE** 12,9 cm  
**MATERIALI** Plastica  
**STAMPA** Serigrafia, Quadricromia






## Loom

CB026

Il primo cavo personalizzabile su tutta la sua lunghezza tramite la tecnica Jacquard. È disponibile in 3 lunghezze differenti (100,150,200cm) solo nella versione C to C con funzionalità Fast Charging e potenza massima fino a 60W. È il prodotto perfetto per ricaricare i tuoi dispositivi e trasferire

dati. I cavi interni sono realizzati al 100% da materiale riciclato.

<b>DIMENSIONE</b>	 Lunghezza cavo 100/150/200 cm
<b>MATERIALI</b>	Plastica
<b>STAMPA</b>	Jacquard




## Loom double

CB027

Il primo cavo personalizzabile su tutta la sua lunghezza tramite la tecnica Jacquard. Si tratta di un articolo 4in1 in quanto presenta 2 doppi connettori alle estremità: da un lato USB-A e Type-C e dall'altro Lightning e Type-C. Il Type-C ha la funzione Fast Charging con potenza massima fino a 60W,

mentre il Lightning ha una potenza fino a 27W. È disponibile in 3 lunghezze differenti (100,150,200cm) ed è il prodotto perfetto per ricaricare i tuoi dispositivi e trasferire dati. I cavi interni sono realizzati al 100% da materiale riciclato.

<b>DIMENSIONE</b>	 Lunghezza cavo 100/150/200 cm
<b>MATERIALI</b>	Plastica
<b>STAMPA</b>	Jacquard



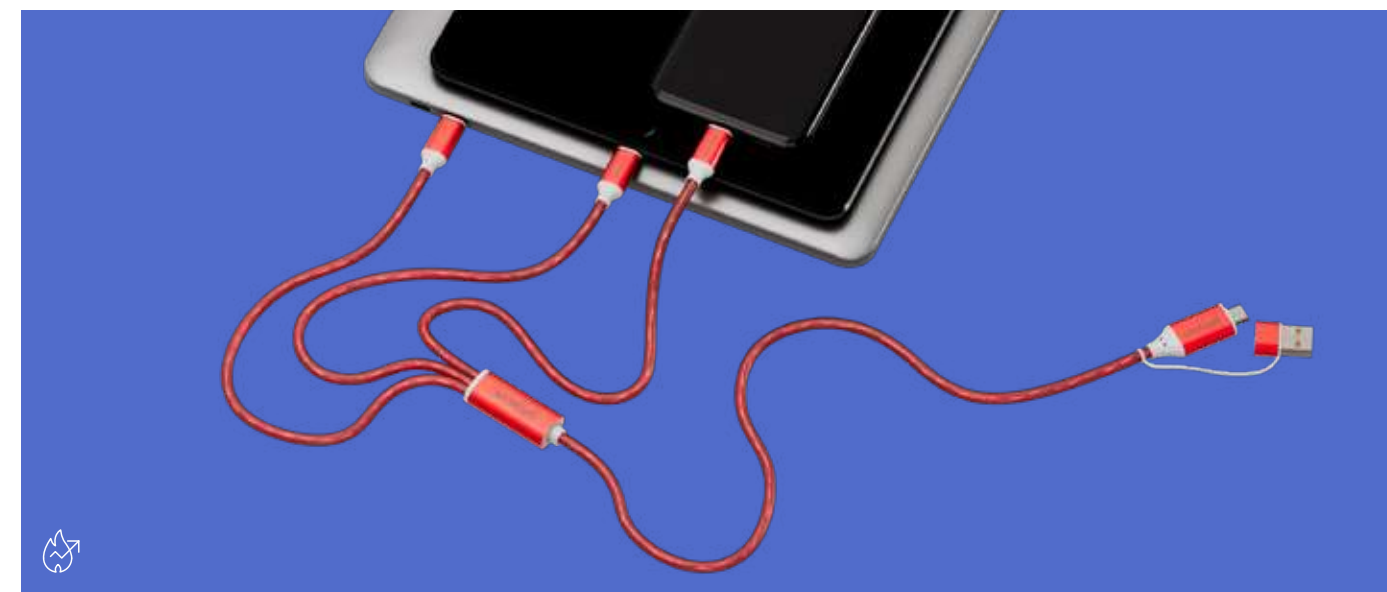
## Slinky

CB023

Cavo magnetico 4in1 in nylon intrecciato per la ricarica e trasferimento dati. Presenta 2 doppi connettori: da un lato USB-A e Type-C e dall'altro Lightning e Type C. Questa caratteristica lo rende estremamente versatile e utilizzabile in ogni occasione con qualsiasi dispositivo. La particolarità

di questo prodotto è il suo design "a molla". Questo evita che il cavo si attorcigli e crei degli scomodi grovigli. La personalizzazione con loghi e grafiche può essere eseguita su tutti e 4 i connettori del cavo attraverso l'incisione laser.

<b>DIMENSIONE</b>	● 100 cm
<b>MATERIALI</b>	Plastica + Metallo
<b>STAMPA</b>	Incisione laser



## Twinkle

CB018

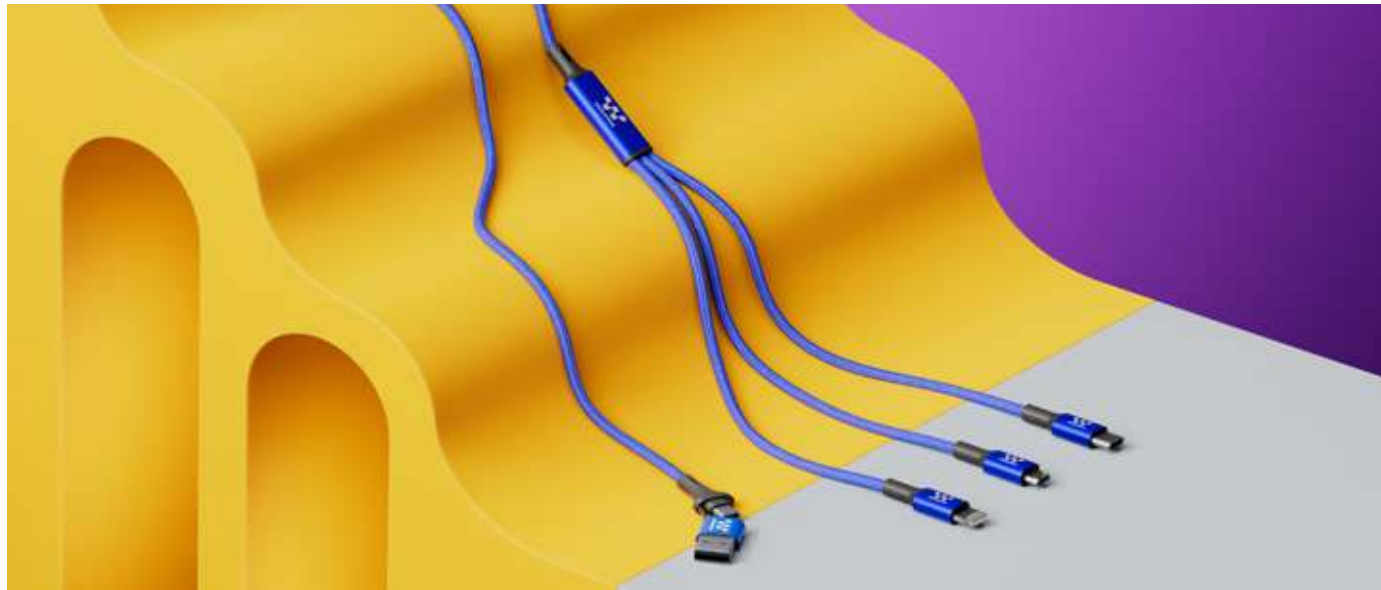
Twinkle è un multicavo da 120 cm per la ricarica con connettore multiplo micro USB, lightning e Type-C con portata 2A adatto alla ricarica di smartphone e altri dispositivi. Durante la ricarica il cavo produce una luce led intermittente ed è disponibile in rosso, blu, verde e azzurro.

<b>DIMENSIONE</b>	● ● ● ● Lunghezza cavo 120 cm
<b>MATERIALI</b>	Plastica + Metallo
<b>STAMPA</b>	Incisione laser

### Dai un occhio al prodotto in AR

Inquadra il QR code con il tuo smartphone per vedere il prodotto in AR come se fosse sulla tua scrivania!





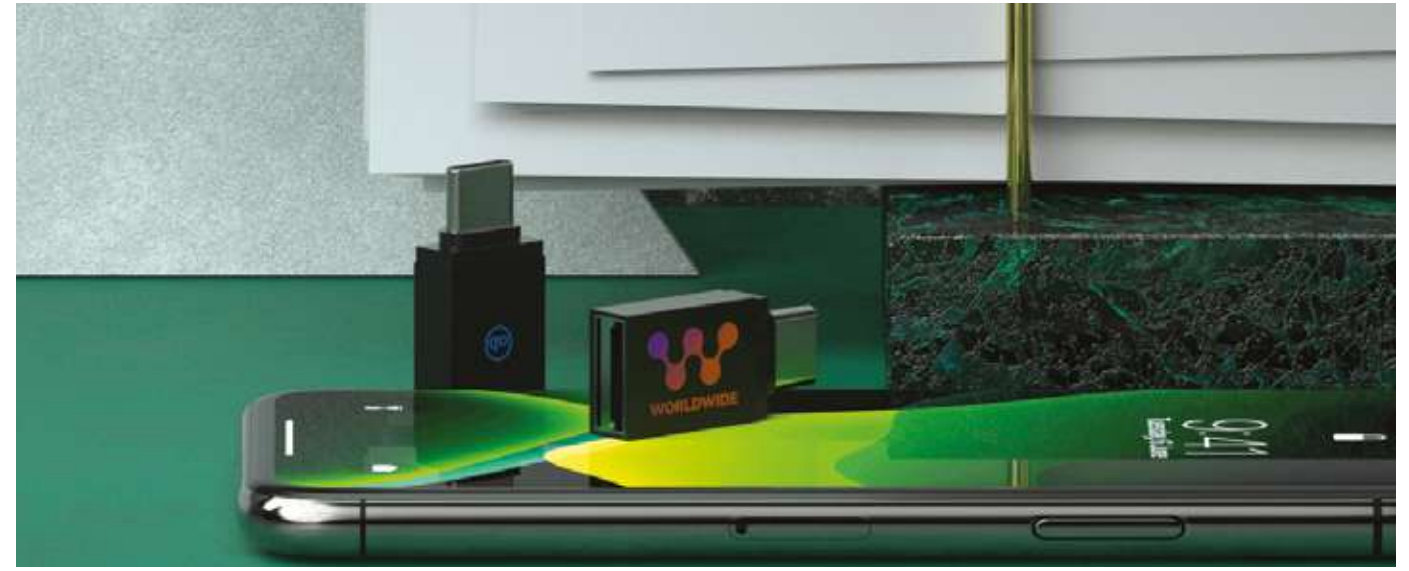
## Braided

CB019

Cavo con doppio connettore USB-A e type C in input da 120 cm con connettore multiplo micro-USB, Lightning e Type C tutti in output, con portata di 3A e funzionali alla ricarica di smartphone o altri dispositivi. I cavi sono rivestiti da un tessuto in fibra di nylon intrecciato disponibile nei colori nero,

blu e silver. Il cordoncino di nylon rende il cavo robusto e resistente alla rottura, e pur essendo estremamente flessibile ha un effetto anti-groviglio perché non crea nodi. I connettori dei tre cavi e l'hub da cui escono sono in metallo e sono personalizzabili con logo aziendale tramite incisione laser.

● ● ●  
**DIMENSIONE** 120 cm  
**MATERIALI** Plastica + Metallo  
**STAMPA** Incisione laser



## Match

GD047

Adattatore Type-C in versione 3.0. La scocca in ABS è disponibile in colore nero. Questo modello è personalizzabile con stampa in serigrafia o incisione laser.

●  
**DIMENSIONE** 3,1 × 1,5 × 0,7 cm  
**MATERIALI** Plastica  
**STAMPA** Serigrafia, Incisione laser

## Cord

CB016

Cavi colorati con funzione di ricarica veloce e trasferimento dati. La portata è 3A, hanno lunghezza 1 metro e sono disponibili nella variante Type-C verso Type-C. I cavi sono in lega, ABS e tessuto, disponibili nei colori nero, argento, rosso, blu e verde. Sono personalizzabili su 4 lati con incisione laser.

● ● ● ● ●  
**DIMENSIONE** 100 cm  
**MATERIALI** Plastica + fabric  
**STAMPA** Incisione laser



**Dai un occhio al prodotto in AR**

Inquadra il QR code con il tuo smartphone per vedere il prodotto in AR come se fosse sulla tua scrivania!





## Attract

CB021

Attract è un cavo magnetico USB-A in input con 3 connettori intercambiabili in output (micro USB, Lightning e Type-C). Il cavo, lungo 1 metro, può essere utilizzato per la ricarica dei dispositivi o per il trasferimento di dati. È disponibile nel colore nero ed è personalizzabile con piccoli loghi sul

connettore USB-A con la tecnica dell'incisione laser.

●  
**DIMENSIONE** 100 cm  
**MATERIALI** Plastica  
**STAMPA** Incisione laser

### Dai un occhio al prodotto in AR

Inquadra il QR code con il tuo smartphone per vedere il prodotto in AR come se fosse sulla tua scrivania!



## Input

ED011

Input è un hub che permette di collegare più dispositivi contemporaneamente centralizzando le connessioni provenienti da diverse fonti e riducendo il disordine di cavi. La scocca in alluminio con cavo connettore Type C in pvc nero, presenta 4 ingressi di cui 2 porte USB, una da 2.0 e una

da 3.0, un HDMI, e una porta Type C. È disponibile nel colore grigio antracite e può essere personalizzato su entrambi i lati con la tecnica dell'incisione laser.

●  
**DIMENSIONE** 8,2 × 2,9 × 1,2 cm  
**MATERIALI** Alluminio  
**STAMPA** Incisione laser



Pratiche, maneggevoli, utili

# Chiavette USB

Scegli dal catalogo la chiave  
USB più adatta alla tua  
campagna promozionale.  
Oltre 50 modelli da

personalizzare con il tuo logo  
aziendale, disponibili anche  
con tecnologia 3.0 e OTG, e  
con capacità fino a 64 GB.





## Viva

Chiavetta USB Made in Italy con scocca realizzata in plastica riciclata. Ognuno di questi prodotti porta con sé un colore unico e naturale, tipico di questo materiale. Ogni dettaglio è studiato per offrire un prodotto di qualità, personalizzabile su entrambi i lati grazie alla stampa digitale. Un piccolo prodotto

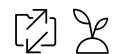
che diventa un grande veicolo per comunicare il tuo brand in modo originale e responsabile.

USB\_9411

<b>DIMENSIONE</b>	6,4 × 2,0 × 0,8 cm
<b>MATERIALI</b>	Plastica riciclata
<b>STAMPA</b>	Stampa digitale







## Color Card Round ECO

USB\_4016

Chiavetta USB in plastica riciclata, di forma rotonda, dimensioni ridotte e spessore ultrasottile grazie all'impiego del chip COB di nuova generazione. È munita di connettore con uscita laterale che può essere staccato dal resto della scocca per un utilizzo più pratico.

<u>DIMENSIONE</u>	Ø4,3 × 0,2 cm
<u>MATERIALI</u>	Plastica riciclata
<u>STAMPA</u>	Serigrafia, Stampa UV



## Color Card Small ECO

USB\_4017

Chiavetta USB ultrasottile in plastica riciclata, estremamente pratica da portare con sé perché più piccola di una carta di credito. È realizzata in plastica riciclata ed è munita di connettore con uscita laterale, che può essere staccato per un utilizzo più pratico.

<u>DIMENSIONE</u>	6,0 × 3,0 × 0,2 cm
<u>MATERIALI</u>	Plastica riciclata
<u>STAMPA</u>	Serigrafia, Stampa UV



## Cardboard

USB\_0019

In questa chiavetta USB il chip di memoria è inserito in un cartone ondulato dello spessore di poco più di mezzo centimetro. Il materiale è lo stesso utilizzato solitamente per gli imballaggi ed è costituito da più superfici di carta piana alternata ad una carta ondulata.

<u>DIMENSIONE</u>	6,1 × 2,8 × 0,8 cm
<u>MATERIALI</u>	Cartone
<u>STAMPA</u>	Serigrafia, Quadricromia

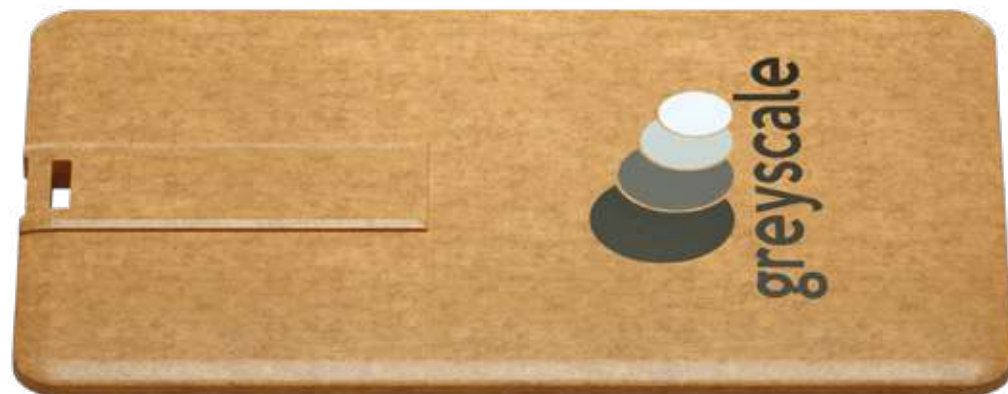


## Paper Drive

USB\_6095

Chiavetta USB realizzata in cartone riciclato, dai profili squadrati e dimensioni standard. Lo stile ecologico e la linea essenziale la rendono il gadget ideale per promuovere il tema della sostenibilità ambientale o i prodotti dell'industria cartotecnica. Personalizzabile su entrambi i lati in serigrafia.

<u>DIMENSIONE</u>	6,0 × 2,8 × 0,9 cm
<u>MATERIALI</u>	Cartone
<u>STAMPA</u>	Serigrafia

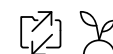


## Color Card ECO

USB\_4015

Chiavetta USB ultrasottile in plastica riciclata, estremamente pratica da portare con sé grazie alla sua forma a carta di credito e lo spessore di soli 2 mm. È il prodotto con la superficie di stampa più ampia e si presta al meglio alla personalizzazione grafica.

<u>DIMENSIONE</u>	8,3 × 5,2 × 0,2 cm
<u>MATERIALI</u>	Plastica riciclata
<u>STAMPA</u>	Serigrafia, Quadricromia



## Stiff ECO

USB\_1051

Chiavetta USB in plastica riciclata. Di forma rettangolare e dimensioni standard, è dotata di cappuccio removibile e gancio all'estremità per il passaggio di lacci e accessori. Personalizzabile su entrambi i lati in quadricromia.

<u>DIMENSIONE</u>	7,4 × 2,0 × 0,8 cm
<u>MATERIALI</u>	Plastica riciclata
<u>STAMPA</u>	Serigrafia, Quadricromia

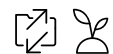


## Twister Rubby ECO

USB\_1111

Chiavetta USB in plastica riciclata e metallo, di forma rettangolare e dimensioni contenute. È dotata di cappuccio in metallo a rotazione con superficie personalizzabile, e di un piccolo anello sporgente all'estremità funzionale al passaggio di lacci e accessori.

<u>DIMENSIONE</u>	5,8 × 2,0 × 1,0 cm
<u>MATERIALI</u>	Plastica riciclata + Metallo
<u>STAMPA</u>	Serigrafia, Incisione laser, Resina epossidica, Quadricromia



## Twister Wood

USB\_6106

Chiavetta USB in legno e metallo, di forma rettangolare e dimensioni contenute. È dotata di cappuccio in metallo a rotazione con superficie personalizzabile, e di un piccolo anello sporgente all'estremità funzionale al passaggio di lacci e accessori.

<b>DIMENSIONE</b>	5,8 × 2,0 × 1,0 cm
<b>MATERIALI</b>	Acero, Noce, Bamboo + Metallo
<b>STAMPA</b>	Serigrafia, Incisione laser, Resina epossidica, Quadricromia



## Twister Reloaded

USB\_0018

La chiavetta USB più popolare di sempre in una versione eco-friendly in plastica riciclata. Questo materiale ha un color nocciola con un particolare effetto mélange. Oltre alla resa estetica, il punto di forza di questa chiavetta è che consente di dare nuova vita alla plastica riciclata.

<b>DIMENSIONE</b>	6,0 × 1,8 × 1,0 cm
<b>MATERIALI</b>	Plastica riciclata
<b>STAMPA</b>	Serigrafia, Quadricromia



## Razor Wood

USB\_6102

Chiave USB in legno di forma rettangolare e dimensioni ultra ridotte, disponibile nelle tre varianti di materiale Bamboo, Noce e Acero. Ispirata al movimento rotatorio dei vecchi rasoi, è dotata di apertura a rotazione per la fuoriuscita del connettore che la rende estremamente pratica da usare.

<b>DIMENSIONE</b>	3,7 × 1,7 × 0,5 cm
<b>MATERIALI</b>	Acero, Noce, Bamboo + Plastica
<b>STAMPA</b>	Serigrafia, Resa in rilievo



## Limb

USB\_6104

Chiavetta USB che unisce alla tecnologia il caratteristico calore del legno. Di forma ovale e dimensione standard, è dotata di cappuccio a chiusura magnetica. È disponibile nelle tre varianti di materiale Bamboo, Noce e Acero. Personalizzabile su entrambi i lati in serigrafia o resa in rilievo.

<b>DIMENSIONE</b>	6,1 × 2,3 × 1,0 cm
<b>MATERIALI</b>	Acero, Noce, Bamboo
<b>STAMPA</b>	Serigrafia, Resa in rilievo



## Tock

USB\_6100

Chiave USB in legno, disponibile nelle tre varianti di materiale Bamboo, Noce e Acero. Ha forma squadrata e dimensioni standard, ed è dotata di cappuccio removibile a chiusura magnetica. Il design essenziale conferisce a questa chiavetta uno stile minimale, arricchito però dal calore del legno.

<b>DIMENSIONE</b>	6,0 × 1,8 × 0,9 cm
<b>MATERIALI</b>	Acero, Noce, Bamboo
<b>STAMPA</b>	Serigrafia, Resa in rilievo



## Compact

USB\_0028

Compact è una chiavetta USB con connettore Type C e scocca in metallo. Il suo design minimal e compatto la rende pratica e versatile per il trasferimento dei dati tra i vari dispositivi di nuova generazione come smartphone, PC, ecc...

<b>DIMENSIONE</b>	3,6 × 1,9 × 0,6 cm
<b>MATERIALI</b>	Alluminio
<b>STAMPA</b>	Serigrafia, Stampa UV, Incisione laser





## Iron Stick

USB\_0025

Chiavetta USB in metallo dal design compatto e di colore argento. Il prodotto presenta anche un foro all'estremità che permette il passaggio di lacci e accessori ed è personalizzabile su 2 lati attraverso serigrafia, incisione laser e stampa UV.

<u>DIMENSIONE</u>	4,3 × 1,2 × 0,4 cm
<u>MATERIALI</u>	Metallo
<u>STAMPA</u>	Serigrafia, Stampa UV, Incisione laser

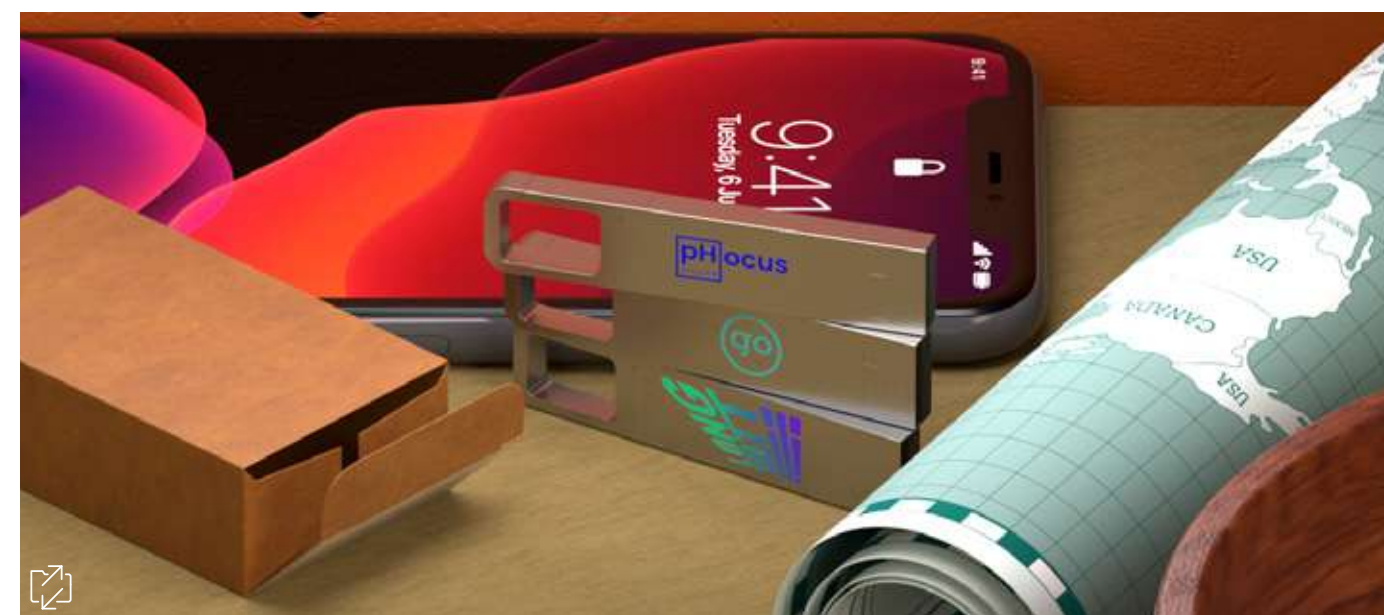


## Iron Stick 2

USB\_0026

Chiavetta USB in metallo dal design compatto e di colore argento. Il chip di memoria si trova alloggiato all'interno della scocca e ciò lo protegge dagli urti, dall'acqua e dalla polvere. Il prodotto presenta anche un foro all'estremità che permette il passaggio di lacci e accessori.

<u>DIMENSIONE</u>	5,0 × 1,2 × 0,4 cm
<u>MATERIALI</u>	Metallo
<u>STAMPA</u>	Serigrafia, Stampa UV, Incisione laser



## Iron Hook

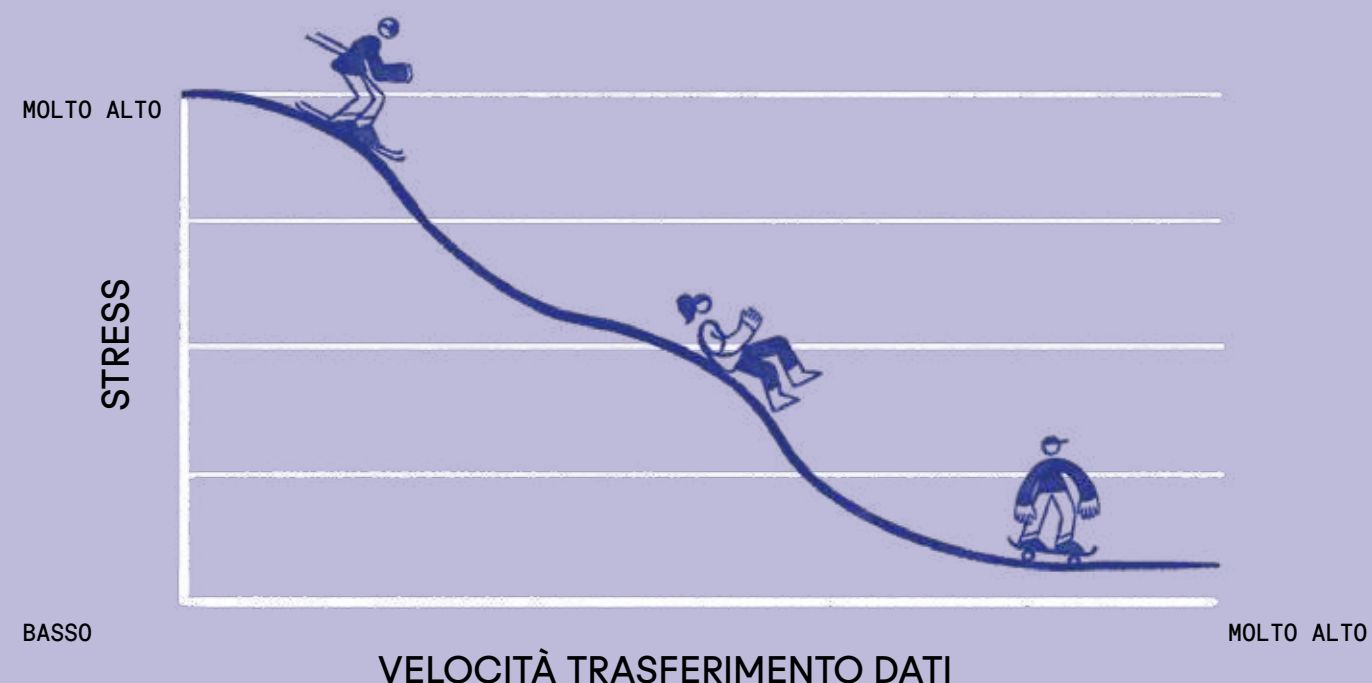
USB\_0027

Chiavetta USB in metallo disponibile nel classico colore argento. Il chip di memoria si trova alloggiato all'interno della scocca protetto dagli urti, dall'acqua e dalla polvere. È personalizzabile su 2 lati attraverso serigrafia, incisione laser e stampa UV.

Il design compatto combinato al portachiavi a moschettone presente all'estremità del prodotto permettono il trasporto agevole anche attraverso lacci e accessori.

<u>DIMENSIONE</u>	5,7 × 1,2 × 0,4 cm
<u>MATERIALI</u>	Metallo
<u>STAMPA</u>	Serigrafia, Stampa UV, Incisione laser

# Perché dovrei scegliere un USB 3.0?



Hai mai avuto a che fare con problemi di velocità quando usi un'interfaccia USB? Una bassa velocità di lettura e scrittura può davvero mettere alla prova la nostra pazienza. Questo probabilmente accade

perché non sapevi che c'è una valida alternativa, e si chiama USB 3.0. La tecnologia USB 3.0 ha rivoluzionato il mercato delle unità di memoria esterne, poiché offre grandi vantaggi in termini di prestazioni.

Quali vantaggi?

## Velocità di trasferimento dati

Questo è il vantaggio principale: in termini di numeri, stiamo parlando di una velocità che è dieci volte più veloce della tecnologia USB 2.0 della tecnologia USB 2.0. Tuttavia, bisogna notare che tali velocità possono essere raggiunte solo se la porta USB utilizzata supporta questa tecnologia.

## Compatibilità

I cavi e le chiavette che utilizzano la tecnologia 3.0 sono compatibili all'indietro, il che significa che possono essere facilmente utilizzati con porte USB che hanno tecnologia 2.0 tecnologia.

Come riconoscerle?

Esteticamente, c'è un modo per distinguere tra un 3.0 e un 2.0 porta o connettore. La base dei contatti sull'interno è blu, mentre per quest'ultimo è bianca.

Cerca nel nostro catalogo per le chiavette USB con tecnologia 3.0, cerca il marchio e trova tutti i modelli disponibili!



USB 3.0



## Bend

USB\_0008

Chiavetta USB in metallo disponibile nel colore argento. Il chip di memoria è alloggiato all'interno della scocca, mentre l'altra estremità termina con una grande apertura a cerchio funzionale al passaggio di lacci o accessori. Questa chiave USB ha dimensioni contenute e design essenziale.

**DIMENSIONE** 4,9 × 2,2 × 0,5 cm  
**MATERIALI** Metallo  
**STAMPA** Incisione laser



## Easy

USB\_1052

Chiavetta USB in materiale plastico disponibile nella versione liscia o gommata. I profili hanno linee curve e arrotondate, e un led lampeggiante indica il suo funzionamento quando è collegata al computer. È dotata di cappuccio removibile e termina con un gancio alla sua estremità.

**DIMENSIONE** 6,5 × 2,0 × 0,8 cm  
**MATERIALI** Plastica lucida, Plastica gommata  
**STAMPA** Serigrafia, Quadricromia



## Clip

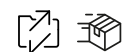
USB\_9107

Chiavetta USB in materiale plastico ispirata alla forma di una clip fermacarte. E' il gadget ideale per allegare contenuti digitali a documenti cartacei, come per la creazione di cartelline per meeting ed eventi. Ha dimensioni molto contenute grazie all'utilizzo del chip COB.



**DIMENSIONE** 3,6 × 1,4 × 0,5 cm  
**MATERIALI** Plastica lucida  
**STAMPA** Serigrafia





## Twister Rubby

USB\_1111

Chiavetta USB in materiale plastico gommato e metallo, di forma rettangolare e dimensioni contenute. È dotata di cappuccio in metallo a rotazione con superficie personalizzabile, e di un piccolo anello sporgente all'estremità funzionale al passaggio di lacci e accessori.



**DIMENSIONE** 5,8 × 2,0 × 1,0 cm  
**MATERIALI** Plastica + Alluminio  
**STAMPA** Serigrafia, Incisione laser, Resina epossidica, Quadricromia



## Twister Color

USB\_1116

Chiavetta USB in materiale plastico gommato dotata di cappuccio metallizzato a rotazione. Il suo punto di forza è la scelta illimitata dei colori: può essere infatti personalizzata con qualsiasi riferimento a pantone sia sulla parte rotante che sulla scocca.



**DIMENSIONE** 5,8 × 2,0 × 1,0 cm  
**MATERIALI** Plastica + Alluminio  
**STAMPA** Serigrafia, Incisione laser, Resina epossidica, Quadricromia



## Stiff

USB\_1051

Chiavetta USB in materiale plastico, disponibile nella versione liscia o gommata. Di forma rettangolare e dimensioni standard, è dotata di cappuccio removibile e gancio all'estremità per il passaggio di lacci e accessori. Personalizzabile su entrambi i lati in serigrafia e quadricromia.



**DIMENSIONE** 7,4 × 2,0 × 0,8 cm  
**MATERIALI** Plastica lucida, Plastica gommata  
**STAMPA** Serigrafia, Quadricromia



## Penny

USB\_0016

Penna a sfera ad inchiostro nero con chip USB incorporato nel cappuccio e pad per schermi touch. Unisce tre funzioni che ritroviamo quotidianamente nella vita da ufficio: la scrittura su carta, l'archiviazione dei file su chip di memoria, e il touch pad per l'utilizzo di strumenti di lavoro con superfici touch.



**DIMENSIONE** 14,3 × 1,4 cm  
**MATERIALI** Plastica + Alluminio  
**STAMPA** Serigrafia



## FlashKey Square

USB\_3001

Chiavetta USB in metallo a forma di chiave con terminale quadrato. Questa chiavetta ha un disegno pulito e spessore ultrasottile grazie al chip COB di nuova generazione, ed è dotata di foro funzionale al passaggio di lacci e accessori e ideale per essere agganciata al portachiavi.



**DIMENSIONE** 5,6 × 2,4 × 0,2 cm  
**MATERIALI** Metallo  
**STAMPA** Serigrafia, Incisione laser



## Tie

USB\_0009

Chiavetta USB in metallo dal design essenziale e sottile. Il chip di memoria è alloggiato all'interno della scocca, e nell'altra estremità è posizionato un laccio in silicone che tiene agganciato un piccolo anello portachiavi, utile per il passaggio di lacci e accessori.



**DIMENSIONE** 7,7 × 2,0 × 0,5 cm  
**MATERIALI** Metallo  
**STAMPA** Incisione laser, Incisione laser nera



## Vortex

USB\_8330

Chiave USB in metallo disponibile nelle tonalità argento e oro. La resa leggermente satinata e brillante mette in risalto il raffinato motivo a "vortice" sulla superficie. Vortex ha design essenziale e dimensioni ridotte, ed è dotata di cappuccio removibile.

● ●  
**DIMENSIONE** 5,1 × 2,0 × 1,0 cm  
**MATERIALI** Metallo  
**STAMPA** Serigrafia, Incisione laser

# Cos'è la tecnologia OTG?

USB On-The-Go (OTG) è una specifica standardizzata per le connessioni USB che permette ad un dispositivo di leggere dati da una connessione USB senza richiedere un PC.

Le nostre chiavette USB con tecnologia OTG sono dotate di un connettore USB standard da un lato e un connettore micro USB dall'altro. Questo significa che si può collegare la chiavetta USB direttamente a uno smartphone o una

fotocamera o qualsiasi altro dispositivo senza fili o cavi, per leggere e trasferire i vostri dati rapidamente.

Le chiavette USB OTG sono compatibili con il sistema operativo Android.



## Twister OTG

USB\_1117

## Twister OTG Type-C

USB\_1118

Chiavetta USB in materiale plastico gommato e metallo dotata di connettore extra "on the go". La USB OTG permette di collegare la chiavetta direttamente alla porta USB dello smartphone o della fotocamera digitale, per trasferire e salvare i dati in modo veloce e immediato.

● | ○ ● ● ● ● ● ● ● ●  
**DIMENSIONE** 6,8 × 1,9 × 1,0 cm  
**MATERIALI** Plastica + Alluminio  
**STAMPA** Serigrafia, Incisione laser, Resina epossidica, Quadricromia



## Bullet OTG Type-C

USB\_0021

Chiavetta in alluminio dotata di connettore extra OTG. La USB OTG permette di collegare la chiavetta direttamente alla porta USB o Type-C dello smartphone o di altri dispositivi, per trasferire e salvare i dati in modo veloce e immediato, è in versione 3.0 quindi più veloce delle normali USB.

●  
**DIMENSIONE** 4,0 × 1,2 × 0,7 cm  
**MATERIALI** Metallo  
**STAMPA** Incisione laser, Quadricromia





## Chic

USB\_3120

Chiavetta USB in metallo dalle dimensioni ultra ridotte grazie al chip COB di nuova generazione. Il design essenziale e l'impiego del metallo le conferiscono uno stile elegante e raffinato. L'apertura avviene tramite un movimento rotatorio su un lato.

	● ● ●
<u>DIMENSIONE</u>	3,0 × 1,2 × 0,6 cm
<u>MATERIALI</u>	Metallo
<u>STAMPA</u>	Incisione laser

## Barracuda

USB\_2010

Chiavetta USB in plastica trasparente e metallo dal design moderno ed essenziale. All'interno della sezione in plexi è alloggiato un led luminoso di colore rosso che si accende quando la chiavetta è collegata al computer, valorizzando il logo sulla superficie o all'interno del plexiglass.

	●	○ ● ● ● ● ●
<u>DIMENSIONE</u>	SCocca	LUCE LED
<u>MATERIALI</u>	4,5 × 1,2 × 0,5 cm	Plastica + Alluminio
<u>STAMPA</u>	Incisione laser, Incisione laser interna	



## Barracuda Color

USB\_0013

Chiave USB con scocca in doppio materiale: la parte in metallo contiene il connettore USB, mentre quella in plexiglass colorato è dotata di led luminoso che si accende quando la chiavetta è collegata al pc. Anche la superficie in metallo è personalizzabile con la stampa del logo tramite incisione laser.

	● ● ● ● ●	○
<u>DIMENSIONE</u>	SCocca	LUCE LED
<u>MATERIALI</u>	4,5 × 1,2 × 0,5 cm	Plastica + Alluminio
<u>STAMPA</u>	Incisione laser, Incisione laser interna	



## Lamp

USB\_0024

Chiavetta USB in metallo dal design essenziale e sottile con il chip di memoria che è alloggiato all'interno della scocca. Questa USB è disponibile nel colore argento, la peculiarità di questa chiavetta è il led logo personalizzabile sul fronte in diversi colori quali verde, bianco, blu e rosso.

	●	○ ● ● ● ● ●
<u>DIMENSIONE</u>	SCocca	LUCE LED
<u>MATERIALI</u>	5,0 × 1,2 cm	Metallo
<u>STAMPA</u>	Incisione laser, Logo LED	

## Dai un occhio al prodotto in AR

Inquadra il QR code con il tuo smartphone per vedere il prodotto in AR come se fosse sulla tua scrivania!



## Flash

USB\_0023

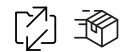
Chiavetta USB in metallo dal design essenziale e sottile con il chip di memoria che è alloggiato all'interno della scocca. Questa USB è disponibile nel colore argento o nero su richiesta, la peculiarità di questa chiavetta è il led logo personalizzabile sul fronte in diversi colori quali verde, bianco, blu e rosso.

	● ●	○ ● ● ● ● ●
<u>DIMENSIONE</u>	SCocca	LUCE LED
<u>MATERIALI</u>	5,0 × 1,2 cm	Metallo
<u>STAMPA</u>	Incisione laser, Logo LED	

## Dai un occhio al prodotto in AR

Inquadra il QR code con il tuo smartphone per vedere il prodotto in AR come se fosse sulla tua scrivania!





## Bullet

USB\_0007

Chiavetta USB in metallo con finitura opaca, disponibile nei colori oro e argento. Su un'estremità della chiavetta si trova il chip di memoria alloggiato all'interno della scocca, mentre nell'altra estremità è presente un grande foro rotondo funzionale al passaggio di lacci o accessori.

	● ●
<u>DIMENSIONE</u>	3,9 × 1,2 × 0,5 cm
<u>MATERIALI</u>	Metallo
<u>STAMPA</u>	Incisione laser, Incisione laser nera



## Color Card Small

USB\_4017

Chiavetta USB in plastica lucida ultrasottile, estremamente pratica da portare con sé grazie alla sua forma a carta di credito. È il prodotto con la superficie di stampa più ampia e si presta al meglio alla personalizzazione grafica.

	○
<u>DIMENSIONE</u>	6,0 × 3,0 × 0,2 cm
<u>MATERIALI</u>	Plastica
<u>STAMPA</u>	Serigrafia, Stampa UV, Stampa 3D



## Silik

USB\_6050

Chiave USB in silicone che diventa accessorio grazie alla sua doppia funzionalità di braccialetto e memoria USB, il cui connettore è nascosto nella chiusura a cappuccio. Silik ha spessore sottile e forma rettangolare, ed è personalizzabile in tutta la sua lunghezza su entrambi i lati.

	● ○ ● ● ● ● ● ●
<u>DIMENSIONE</u>	21,5 × 1,8 × 1,8 cm
<u>MATERIALI</u>	Silicone
<u>STAMPA</u>	Serigrafia, Resa in rilievo

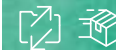


## Color Card Round

USB\_4016

Chiavetta USB in materiale plastico, di forma rotonda, dimensioni ridotte e spessore ultrasottile grazie all'impiego del chip COB di nuova generazione. È munita di connettore con uscita laterale che può essere staccato dal resto della scocca per un utilizzo più pratico.

	○
<u>DIMENSIONE</u>	Ø 4,3 × 0,2 cm
<u>MATERIALI</u>	Plastica
<u>STAMPA</u>	Serigrafia, Quadricromia



## Color Card

USB\_4015

Chiavetta USB in plastica lucida ultrasottile, estremamente pratica da portare con sé grazie alla sua forma a carta di credito e lo spessore di soli 2 mm. È il prodotto con la superficie di stampa più ampia e si presta al meglio alla personalizzazione grafica.

	○
<u>DIMENSIONE</u>	8,3 × 5,2 × 0,2 cm
<u>MATERIALI</u>	Plastica lucida
<u>STAMPA</u>	Serigrafia, Quadricromia, Stampa 3D



## Metal Card

USB\_0012

Chiavetta USB in metallo delle dimensioni simili ad una carta di credito e spessore di soli 3 mm, resa preziosa ed elegante dalla finitura spazzolata nei colori oro, argento e nero. Grazie alla sua ampia superficie di stampa, Metal Card si presta molto bene alla personalizzazione con loghi o grafiche.

	● ● ●
<u>DIMENSIONE</u>	8,7 × 5,5 × 0,2 cm
<u>MATERIALI</u>	Metallo
<u>STAMPA</u>	Stampa UV, Incisione laser



Tutto il necessario per il tuo smartphone.

# Accessori smartphone

Dove funzionalità e stile si incontrano!  
Qui puoi trovare una vasta gamma  
di accessori innovativi e supporti  
intelligenti: portacellulari per auto,  
supporti da scrivania e molto altro.





## Handy

Handy un accessorio con una duplice funzione: supporto per il telefono e portacarte, indispensabile per qualsiasi smartphone. Grazie al magnete al suo interno questo stand è compatibile con l'ecosistema MagSafe® e può essere rimosso facilmente senza lasciare alcun segno. In dotazione è presente

**DIMENSIONE** 9,7 × 6,5 × 0,9 cm  
**MATERIALI** PU  
**STAMPA** Incisione laser

### Dai un occhio al prodotto in AR

Inquadra il QR code con il tuo smartphone per vedere il prodotto in AR come se fosse sulla tua scrivania!



GD057

anche un anello magnetico removibile per l'utilizzo con uno smartphone non provvisto di magnete.



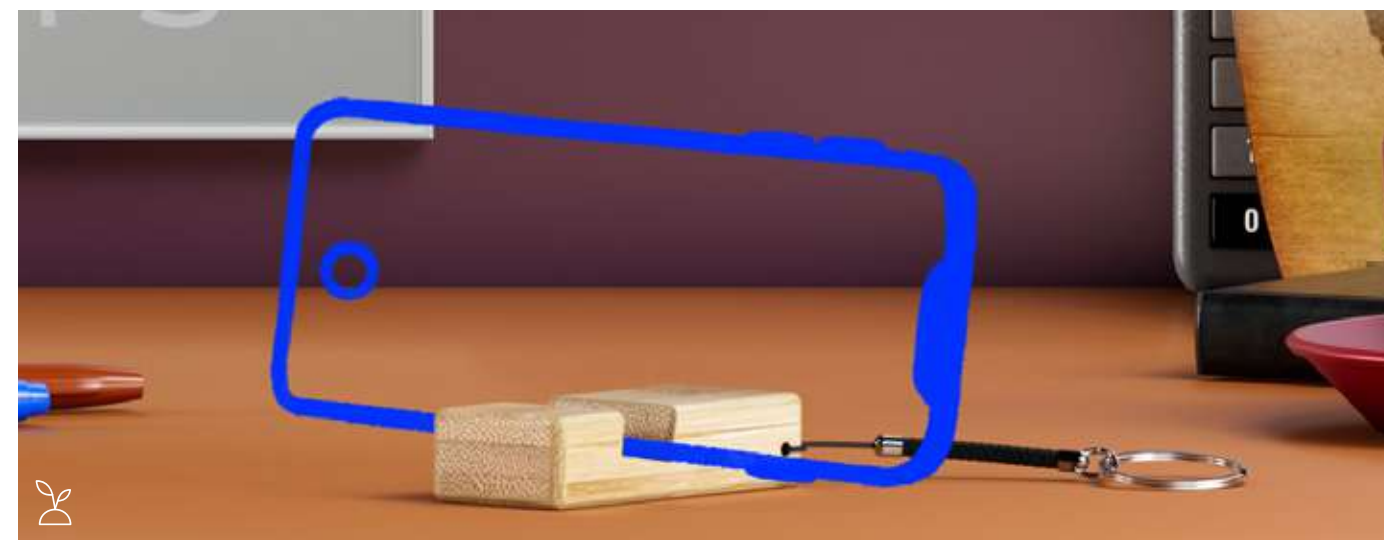
## Magneto Round

GD006



Magneto Round è un supporto magnetico per auto compatibile con tutti gli smartphone. Funziona applicando la piastra adesiva metallica in dotazione sul retro del telefono oppure sulla cover.

**DIMENSIONE** Ø 3,3 cm  
**MATERIALI** Plastica + Metallo  
**STAMPA** Tampografia 1 colore, Incisione laser nel magnete



## Brick

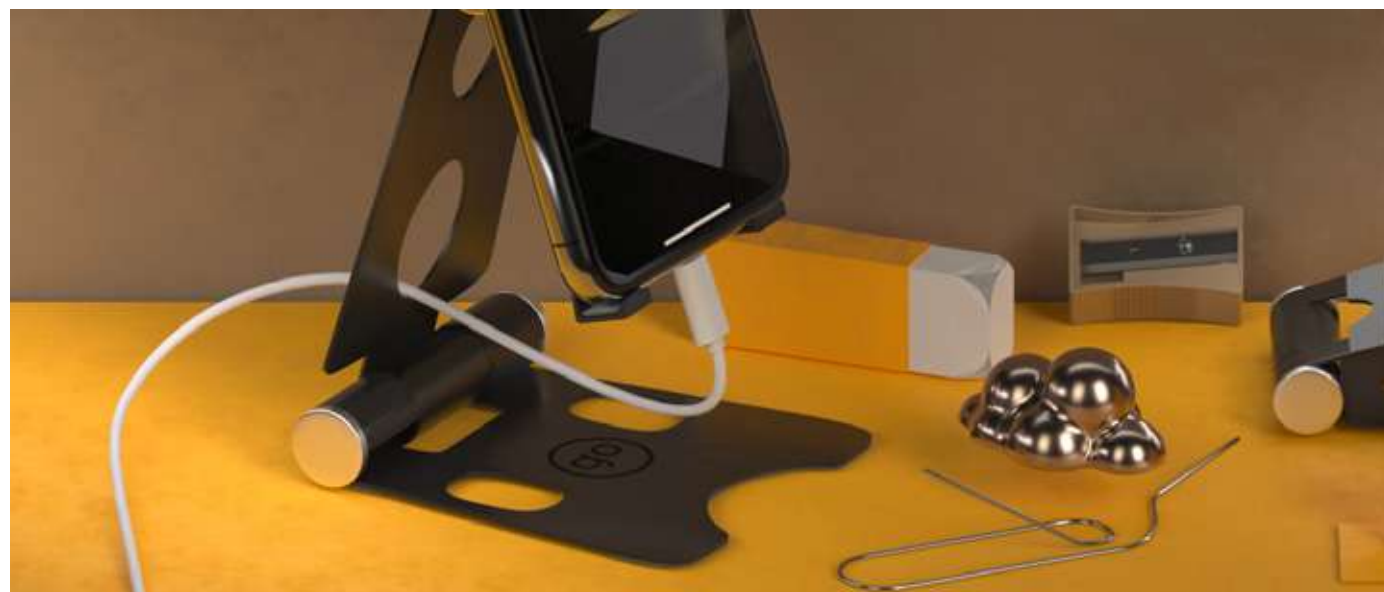
GD056



Brick è un supporto per telefono in bamboo certificato FSC con gancio portachiavi che consente di mantenere il dispositivo in posizione ottimale per la lettura e per la visualizzazione di video.

**DIMENSIONE** 6,0 × 2,6 × 1,5 cm  
**MATERIALI** Bamboo  
**STAMPA** Silk-screen Printing, Embossing





## Raise

GD053

Raise è un supporto in alluminio che consente di sollevare lo smartphone per un posizionamento ad altezza occhi ed un utilizzo ergonomico del dispositivo. Il braccio snodabile permette di regolare l'altezza di visualizzazione e la sospensione agevola la ventilazione e la dispersione del calore

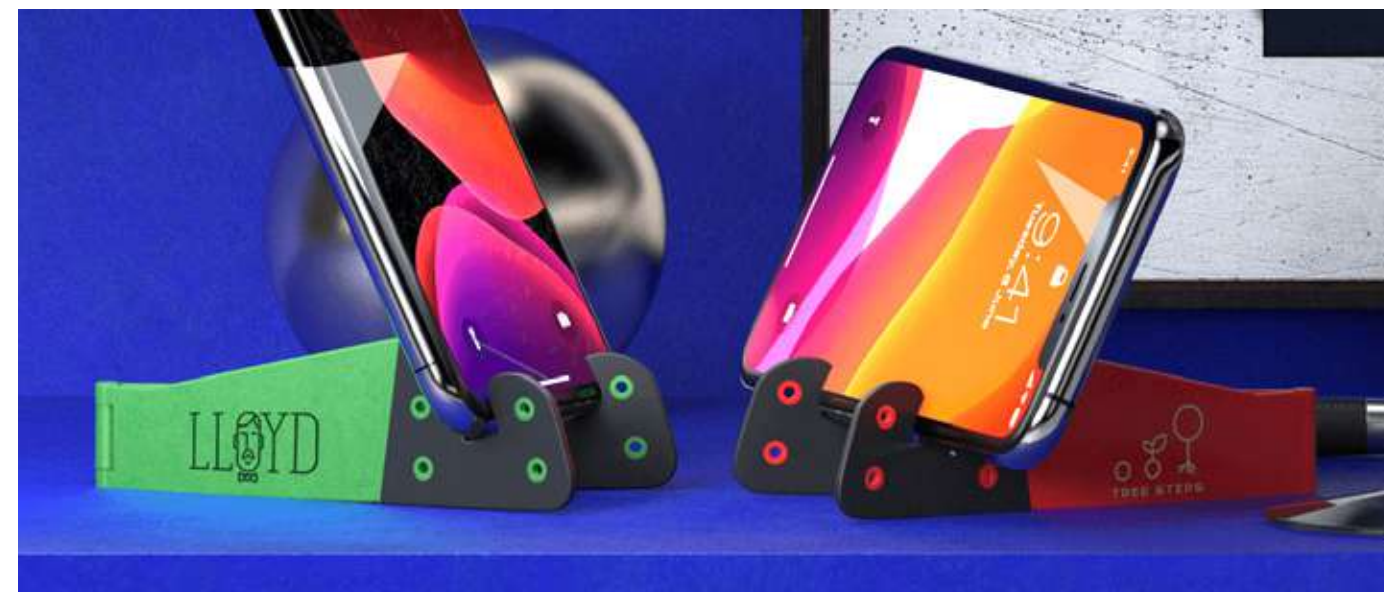
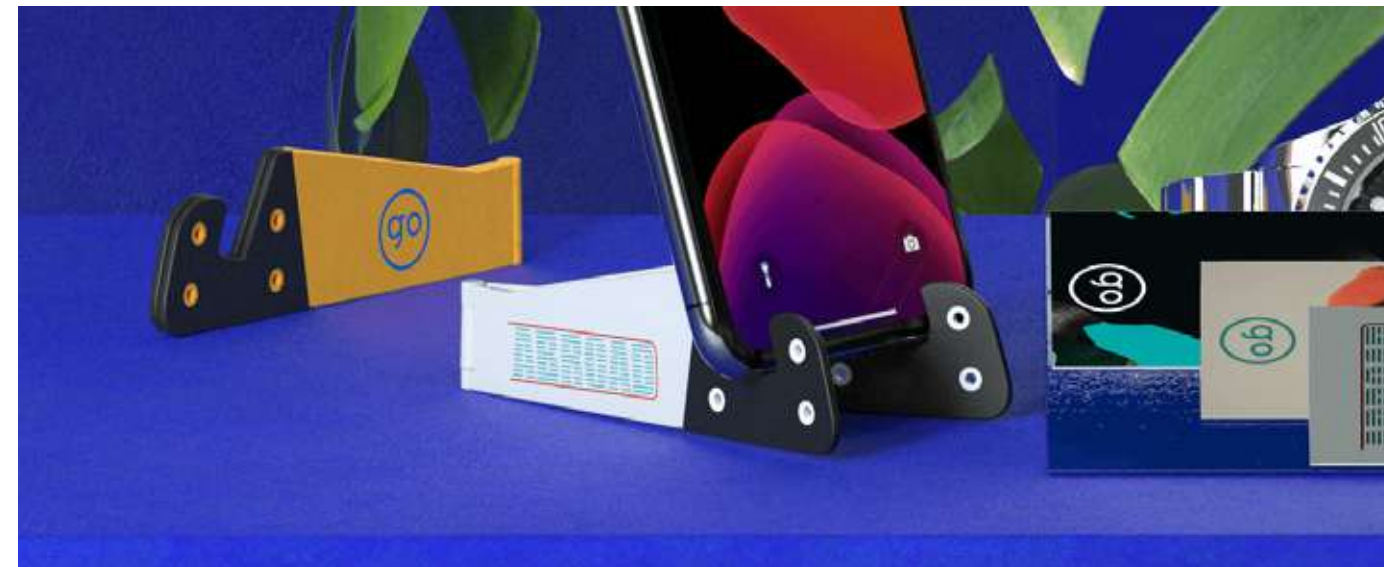
derivante dal loro utilizzo.

La dimensione di 8x6x1 cm lo rende facilmente trasportabile e il materiale in alluminio lo rende uno strumento stabile in grado di sostenere tutti i tipi di smartphone.

	● ●
<b>DIMENSIONE</b>	8,0 × 6,0 × 1,0 cm
<b>MATERIALI</b>	Alluminio
<b>STAMPA</b>	Incisione laser

### Dai un occhio al prodotto in AR

Inquadra il QR code con il tuo smartphone per vedere il prodotto in AR come se fosse sulla tua scrivania!



## Stand-Up

GD011

Stand-Up Phone è un supporto da scrivania per smartphone e tablet che serve a tenere i dispositivi in posizione sia verticale che orizzontale per visualizzare comodamente lo schermo, guardare video, navigare in internet ed avere contemporaneamente le mani libere.

	● ○ ● ● ● ● ● ●
<b>DIMENSIONE</b>	11,5 × 3,2 × 0,8 cm
<b>MATERIALI</b>	Plastica
<b>STAMPA</b>	Serigrafia









## Hide

GD012

Placchetta adesiva in plastica con sistema di apertura e chiusura a scorrimento da applicare sulla webcam di computer, tablet o smartphone con lo scopo di impedire che eventuali virus o hacker possano utilizzare la video camera del dispositivo.

	●   ○ ●
<b>DIMENSIONE</b>	1,6 × 1,0 × 0,1 cm
<b>MATERIALI</b>	Pastica
<b>STAMPA</b>	Serigrafia, Quadricromia



## Click

M0001

Mouse senza cavi dotato di ricevitore wireless da collegare alla porta USB del pc. La sua superficie rettangolare e completamente piatta fornisce un'ampia area di stampa personalizzabile con logo aziendale o grafiche in serigrafia e in quadricromia.

	●   ○ ● ● ● ● ●
<b>DIMENSIONE</b>	10,2 × 5,8 × 1,4 cm
<b>MATERIALI</b>	Plastica
<b>STAMPA</b>	Serigrafia, Quadricromia



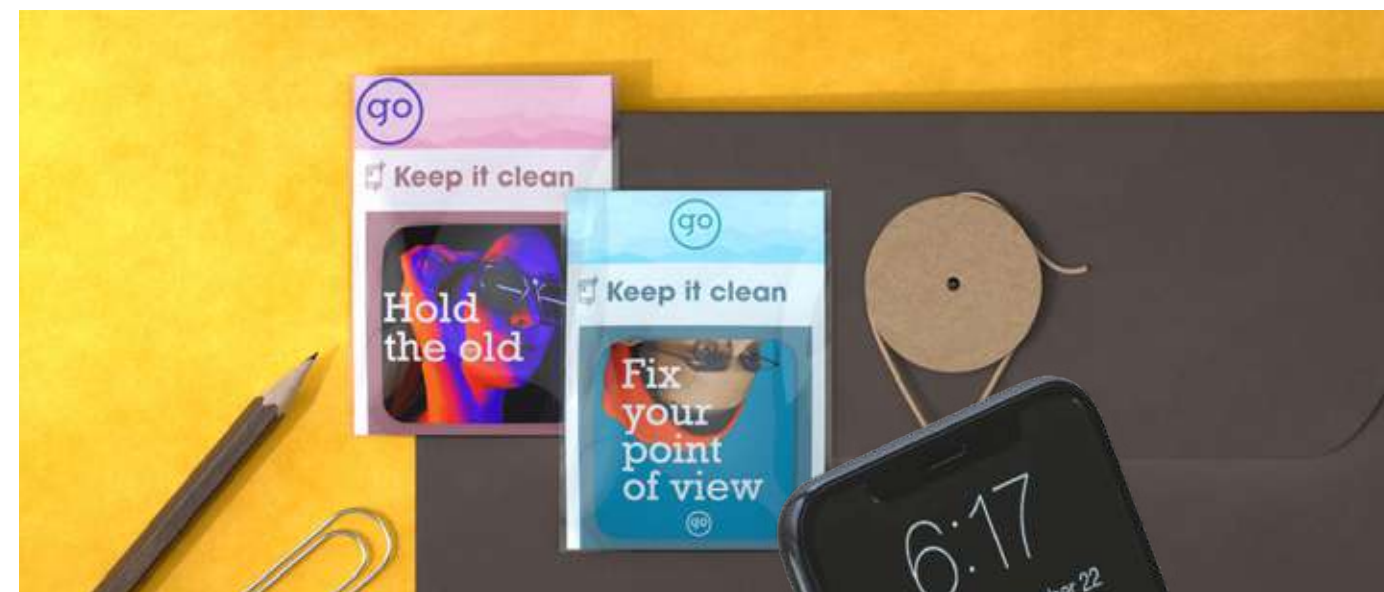


## Caddy

GD016

Porta tessere con blocco RFID che assicura alle carte elettroniche la protezione dal furto di dati e totale isolamento da eventuali fonti magnetiche. La scocca in alluminio satinato, disponibile in nero, argento e rosso, protegge le carte anche da urti e danni fisici. Può contenere fino a 5 tessere.

	● ● ●
<b>DIMENSIONE</b>	9,5 × 6,5 × 0,8 cm
<b>MATERIALI</b>	Metallo
<b>STAMPA</b>	Incisione laser



## Swipe

GD023

Panno in microfibra con base adesiva da attaccare al retro dello smartphone per averlo a portata di mano quando serve pulire lo schermo da polvere e impronte. Il panno antigraffio, di forma quadrata, è riutilizzabile varie volte.

	○
<b>DIMENSIONE</b>	3,0 × 3,0   5,0 × 3,5 cm
<b>MATERIALI</b>	Plastica + Tessuto
<b>STAMPA</b>	Quadricromia, Stampa UV





Kit originali per ogni situazione.

# Kit

Scopri il piacere di avere tutto a portata di mano e abbina la praticità alla qualità con i nostri kit personalizzabili con logo, immagini e copy. Tutte le proposte sono perfette e adatte in più contesti: in ufficio, per chi lavora in smartworking o viaggia spesso.





## Action Box

GD048

Un set di accessori 6 in 1 indispensabili racchiusi in una box che integra al suo interno tutti i connettori a cavo più utilizzati worldwide. Disponibile nel colore nero e personalizzabile con stampa UV. È dotato di una levetta sul retro che dà la possibilità di trasformarlo in un supporto per lo smartphone.

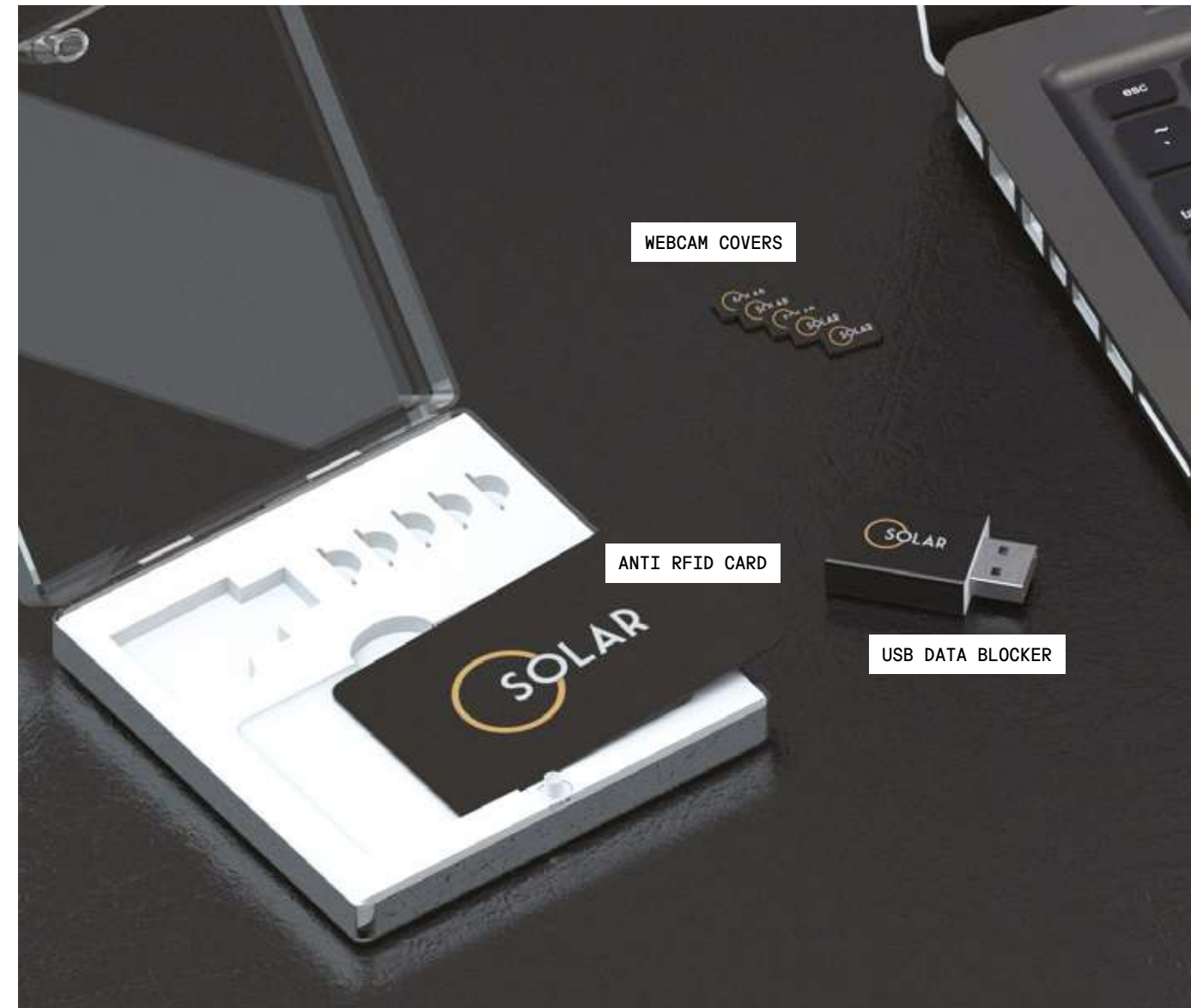
Il kit di adattatori include:

- Type-A / Type-C
- Type-A / Lightning
- Type-C / Lightning
- Type-A / Micro USB
- Type-C / Type-C
- Type-C / Micro USB

**DIMENSIONE** ● 9,0 × 5,8 × 1,3 cm  
**MATERIALI** Plastica  
**STAMPA** Stampa UV, Serigrafia

### Dai un occhio al prodotto in AR

Inquadra il QR code con il tuo smartphone per vedere il prodotto in AR come se fosse sulla tua scrivania!



## Privacy Set

KT006

Un set di prodotti dedicato alla protezione dei dati digitali e alla sicurezza informatica di smartphone, tablet e computer. È composto da un USB data blocker, una tessera anti-RFID e 5 webcam cover. USB data blocker è un adattatore USB che agisce come un filtro quando si carica lo smartphone da una fonte di alimentazione pubblica considerata non sicura (ad esempio le prese USB dell'aeroporto). Il dispositivo impedisce il passaggio di dati (sia in uscita che in entrata, come ad esempio un malware) facendo passare solo la corrente necessaria alla ricarica della batteria. La tessera anti-RFID assicura alle carte di credito la protezione dal furto di dati e il totale isolamento da eventuali fonti magnetiche. Ha la forma di

una tessera e va tenuta nel portafogli. Infine, la webcam cover è una piccola placchetta adesiva in plastica con sistema di apertura e chiusura a scorrimento da applicare sulla webcam del computer con lo scopo di impedire che eventuali virus o hacker possano utilizzare la video camera del dispositivo.

**DIMENSIONE** ○ Confezione: 12,0 × 12,5 × 3,0 cm  
**STAMPA** Confezione: Serigrafia  
 Prodotti: Serigrafia, Quadricromia





## Spotless

GD054

Spotless è un kit multifunzionale per la pulizia dei tuoi dispositivi. È composto da differenti tool all'interno di un design compatto e leggero. Presenta numerose possibilità di utilizzo dalla rimozione della polvere da tastiere, cuffie, custodie di ricarica per auricolari e molto altro senza

danneggiare le componenti del prodotto e le periferiche. È possibile personalizzare il prodotto attraverso la tecnica della serigrafia.

**DIMENSIONE** 11,0 × 4,7 × 2,9 cm  
**MATERIALI** Plastica  
**STAMPA** Serigrafia

### Dai un occhio al prodotto in AR

Inquadra il QR code con il tuo smartphone per vedere il prodotto in AR come se fosse sulla tua scrivania!



## ToolBox Set

KT008

Un set di accessori indispensabili per ricreare a casa la propria postazione di lavoro. Questi prodotti trasformano qualsiasi contesto in un ambiente professionale dotato di tutti i comfort per lavorare da casa come in ufficio.

**DIMENSIONE** Confezione: 24,6 × 21,0 × 3,7 cm  
**STAMPA** Confezione: Serigrafia  
 Prodotti: Stampa UV, Quadricromia, Serigrafia



## Smart Set

KT007

Smart Set è il mix di prodotti che unisce tecnologia wireless e Bluetooth per una scrivania libera dai cavi. Questi accessori sono pensati per allestire velocemente una postazione di lavoro senza l'ingombro dei cavi che spesso la rendono poco ordinata.

**DIMENSIONE** Confezione: 24,6 × 21,0 × 3,7 cm  
**STAMPA** Confezione: Serigrafia  
 Prodotti: Quadricromia & Resa in rilievo, Quadricromia, Serigrafia

# L'importanza del rebranding: cos'è e perché i gadget promozionali sono cruciali

Per definizione, il rebranding è il processo di cambiamento strategico di un'identità del marchio di un'azienda. Può consistere nella scelta di un nuovo nome, logo o strategia di comunicazione, con l'intento di rimodellare la propria identità e posizionarla diversamente nel mercato di riferimento.



## Un gadget che parla davvero di voi

Il tuo logo e i tuoi prodotti sono unici e questo è il modo migliore per valorizzarli



## Anche il budget è personalizzato!

Diverse fasce di prezzo, per soddisfare qualsiasi budget



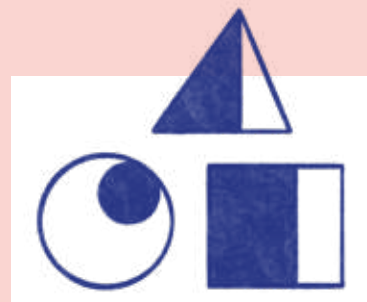
## Grandi progetti, quantità minime

La quantità minima d'ordine è di sole 100 unità



## Riproduzione 3D e 2D di qualsiasi forma o logo!

Il massimo dell'appeal stilistico e risultati eccellenti in termini di forma e colori

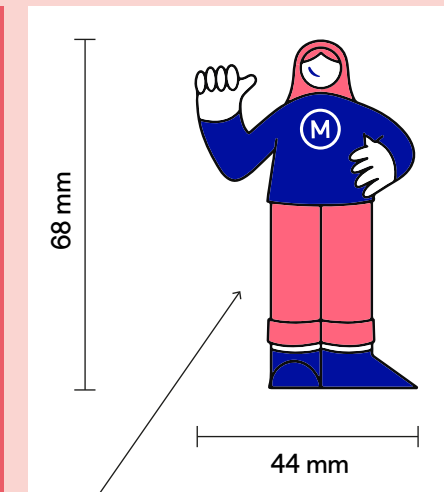


## Componi il tuo Gift Set

Puoi creare un'intera gamma di prodotti diversi con la stessa forma personalizzata



IL TUO LOGO



IL NOSTRO PROGETTO



IL TUO PRODOTTO

Prima o poi, tutte le aziende hanno bisogno di rimuovere e "rinfrescare" la loro immagine aziendale, o rivolgersi a nuovi mercati e target, o rafforzare la loro relazione con il loro target originale.

In ogni caso, uno dei modi più efficaci di rebranding di un logo aziendale è quello di realizzare gadget aziendali da distribuire a clienti e dipendenti e su cui imprimere gli elementi della nuova immagine del marchio.

I nostri gadget 100% Custom sono semplicemente perfetti per questo lavoro, in quanto permettono di riprodurre qualsiasi forma tridimensionale e di produrre un accessorio promozionale su misura, qualunque sia l'idea.

Qualsiasi altro prodotto di questo catalogo è in realtà un candidato perfetto per un progetto di rebranding, prova un gadget promozionale personalizzato, guarda attraverso queste pagine per qualche ispirazione!



# 100% Custom

Offriamo un merchandising aziendale e promozionale totalmente personalizzabile che comprende gadget in ogni forma, combinazione di colori e stampe. Siamo in grado di riprodurre sia in formato 2D che 3D qualsiasi logo o soggetto, garantendo così un livello di personalizzazione senza limiti e unendo al contempo

identità, sostenibilità e funzionalità. Siamo costantemente impegnati nella ricerca dei materiali migliori per assicurare la creazione di progetti sostenibili nel loro ciclo di produzione e di vita, mantenendo ferma la nostra volontà di produrre product media unici e personalizzabili.

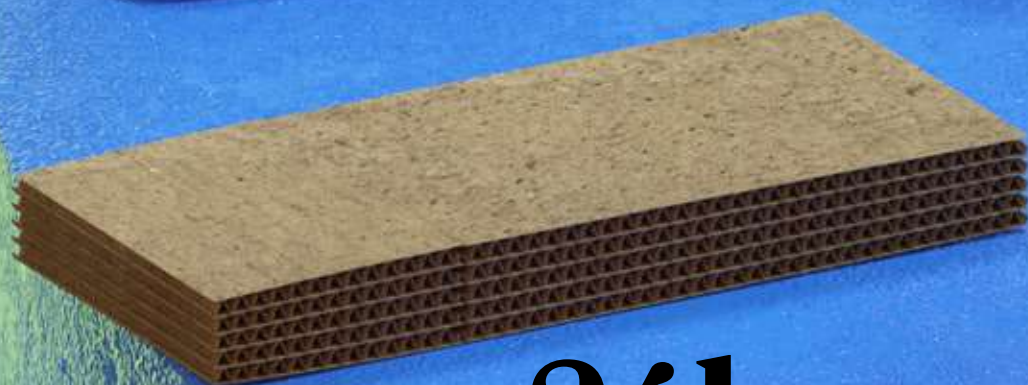
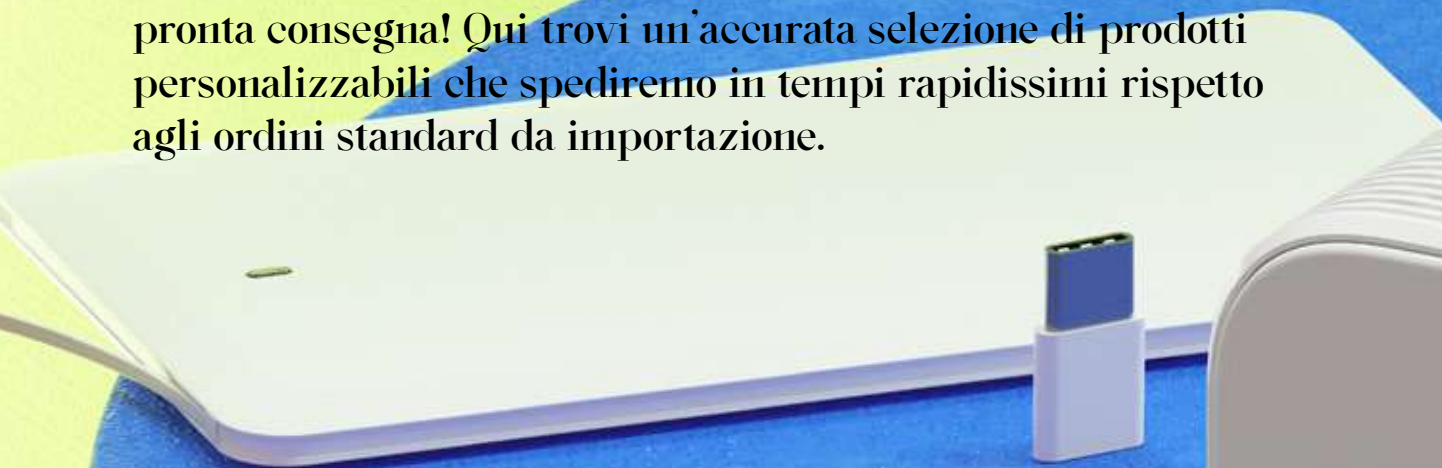




Ordini urgenti? Nessun problema!

# Pronta Consegna

Hai pochi giorni a disposizione e un ordine urgente da effettuare? Tutto sotto controllo con il nostro servizio di pronta consegna! Qui trovi un'accurata selezione di prodotti personalizzabili che spediremo in tempi rapidissimi rispetto agli ordini standard da importazione.



## 24h

senza personalizzazione



## 48h

con personalizzazione



# Progetti su misura per promuovere la tua unicità

Più di 10 anni di esperienza e un catalogo prodotti con più di 150 referenze. E se queste non bastano, raccontaci il tuo progetto promozionale: prepareremo per te un prodotto unico come la tua azienda, cucito su misura come un abito sartoriale.

## Ogni azienda è unica.

Tuttavia, ogni azienda è unica e lo sono anche le sue esigenze. Ecco perché nessun catalogo standard potrebbe mai soddisfare le singole esigenze, ma noi siamo pronti anche per questo!

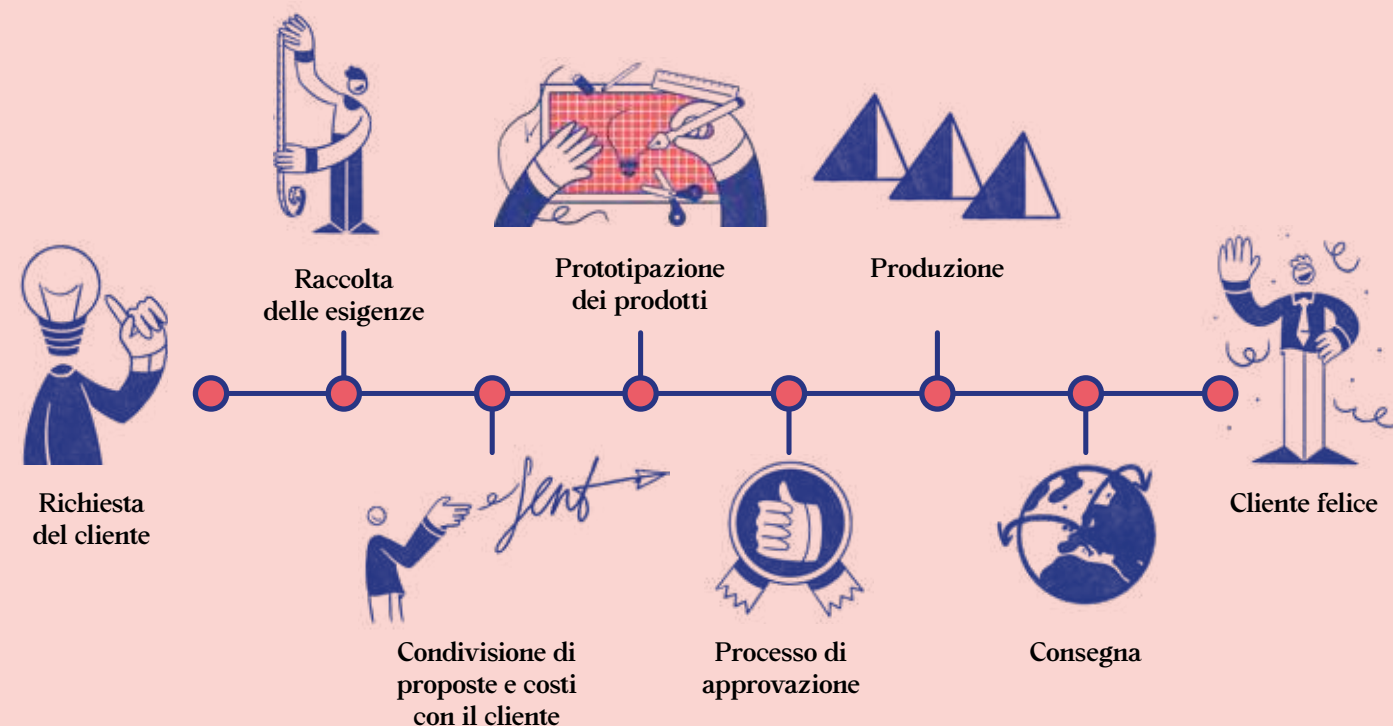


**“Siamo specializzati nella consegna di progetti su misura in qualsiasi settore industriale e per qualsiasi impresa promozionale.”**

Sviluppiamo prodotti su misura ed extra-catalogo in base alle esigenze dei nostri clienti: quindi, se non avete ancora trovato quello che fa per voi perfettamente, non vi resta che chiamarci per un progetto su misura.

## La linea di produzione dalla richiesta alla consegna.

Dal primo punto di contatto alla produzione, lavoriamo a stretto contatto con i nostri clienti per creare l'equipaggiamento originale della loro azienda.



## **Passiamo ai fatti: ecco un esempio di progetto su misura!**

### **Privacy Set: ovvero, come sfruttare al meglio i prodotti open market**

Su richiesta di un nostro cliente abbiamo sviluppato un prodotto incentrato sulla protezione dei dati e sulla sicurezza IT.

La nostra ricerca ci ha portato a selezionare tre referenze che ora puoi trovare anche nel nostro catalogo: USB data-blocker, la scheda anti-RFID e la cover per webcam.

**Questo prodotto ha avuto un tale successo che abbiamo deciso di crearne uno simile da inserire nel nostro catalogo, lo trovate a pagina 159.**

Abbiamo completato il set con una confezione personalizzata in cartone rigido e un manuale con le descrizioni e le istruzioni dei prodotti.





Catalogo 2025

Let's  
Make it

**WOW**